



# Assemblée Générale 2025

Paris | 20 mai 2025



Suivez le webcast de la réunion en cliquant [ici](#) ou sur [www.groupeseb.com](http://www.groupeseb.com)



# Introduction



- 
- 01 Résultats financiers 2024 et faits marquants
  - 02 1<sup>er</sup> trimestre et perspectives 2025
  - 03 Stratégie de croissance durable et de résilience
  - 04 Capital, dividende et gouvernance
  - 05 Informations préalables au vote des résolutions
  - 06 Rapports des commissaires aux comptes
  - 07 Questions / réponses
  - 08 Vote des résolutions



01

# Résultats financiers 2024 et faits marquants





01.1

# Une dynamique soutenue en 2024





# Chiffres clés

Chiffre d'affaires

**8 266 M€**

+ 5,0 % à tcpc vs 2023

ROPA

**802 M€**

+ 10,5 % vs 2023

MOP

**9,7 %**

vs 9,1 % en 2023

Résultat net Part du Groupe

**232 M€**

Résultat net PdG retraité\*

**422 M€**

Dette financière nette

**1 926 M€**

Ratio de levier stable à  
**1,8x** EBITDA

Dividende

**2,80 €**

Proposé  
à l'Assemblée Générale



# Croissance soutenue en 2024

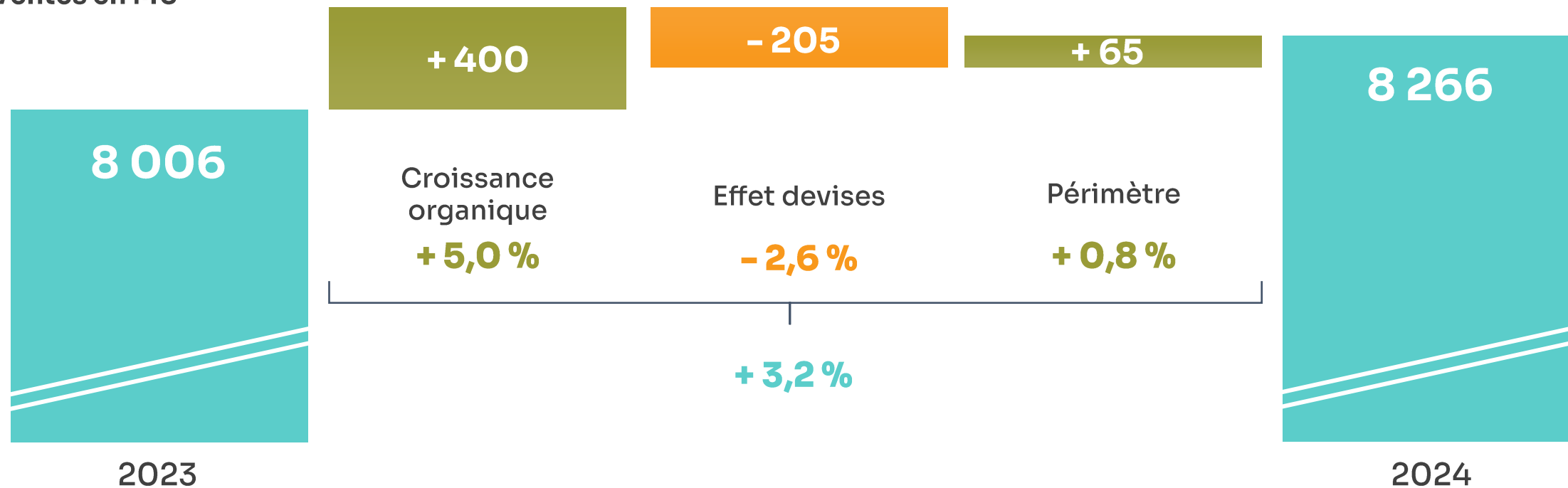


- > **Progression organique** du CA annuel : **+5 %**
- > Ventes annuelles **Grand Public en hausse soutenue**
- > **Année de consolidation** sur des niveaux élevés en **Professionnel**
- > **ROPA en hausse de 10 %**
- > **Acquisitions et poursuite du renforcement stratégique** en Grand Public et en Professionnel



# Performance annuelle robuste, en ligne avec les attentes

Ventes en M€





# Année de consolidation en Professionnel Robuste dynamique en Grand Public

VENTES 8 266 M€

+ 3,2 % publié

+ 5,0 % tpc

Professionnel

975 M€

+ 1,4 %

- 4,5 % à tpc

Grand Public

7 291 M€

+ 3,5 %

+ 6,3 % à tpc



# Professionnel

## Année de consolidation sur des niveaux élevés

Exercice 2024

**975 M€**

**+ 1,4 %**

**- 4,5 % à tcpc**



### Repli sur une base 2023 exceptionnelle (+ 27 % à tcpc)

- > Moindres livraisons en 2024 au titre des grands contrats...
- > ... mais **bonne tenue de l'activité courante**

### Poursuite du renforcement stratégique

- > Lancement de la construction de notre nouveau hub en **Chine**
- > Culinaire professionnel avec l'acquisition de **Sofilac** (Charvet / Lacanche)



# Grand Public

## Progression soutenue en 2024

Exercice 2024

**7 291 M€**

**+ 3,5 %**

**+ 6,3 %** à tcpc



**Environnement économique** toujours complexe

Marchés du Petit Equipement Domestique globalement **porteurs**

**Forte croissance organique** sur l'année : + 6 % / + 9 % hors Chine

- > 0,2 point de croissance lié aux programmes de fidélisation
- > Progression tirée par EMEA et Amérique du Nord : totalité des pays majeurs de ces zones en croissance (hors Royaume-Uni)



# Croissance généralisée

tirée par une forte dynamique en EMEA et aux Amériques

En M€	2023	2024	2024 à tcpc
EMEA	3 475	3 733	+ 10,2 %
AMERIQUES	1 113	1 170	+ 9,4 %
ASIE	2 457	2 388	- 0,7 %
TOTAL Grand Public	7 045	7 291	+ 6,3 %



# ROPA 2024 en progression de 10 %

Résultat  
Opérationnel  
d'Activité

**802 M€**

+ 10,5 % vs 2023

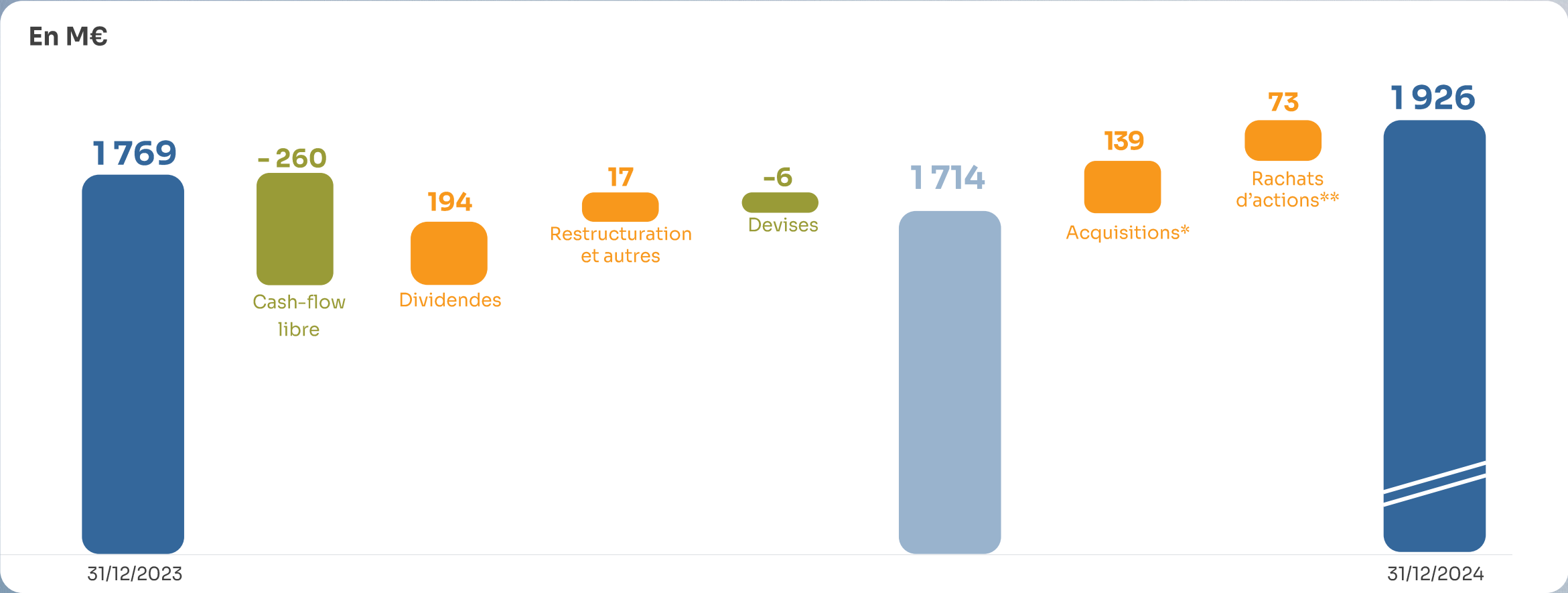
MOP

**9,7 %**

+ 60 bps vs 2023



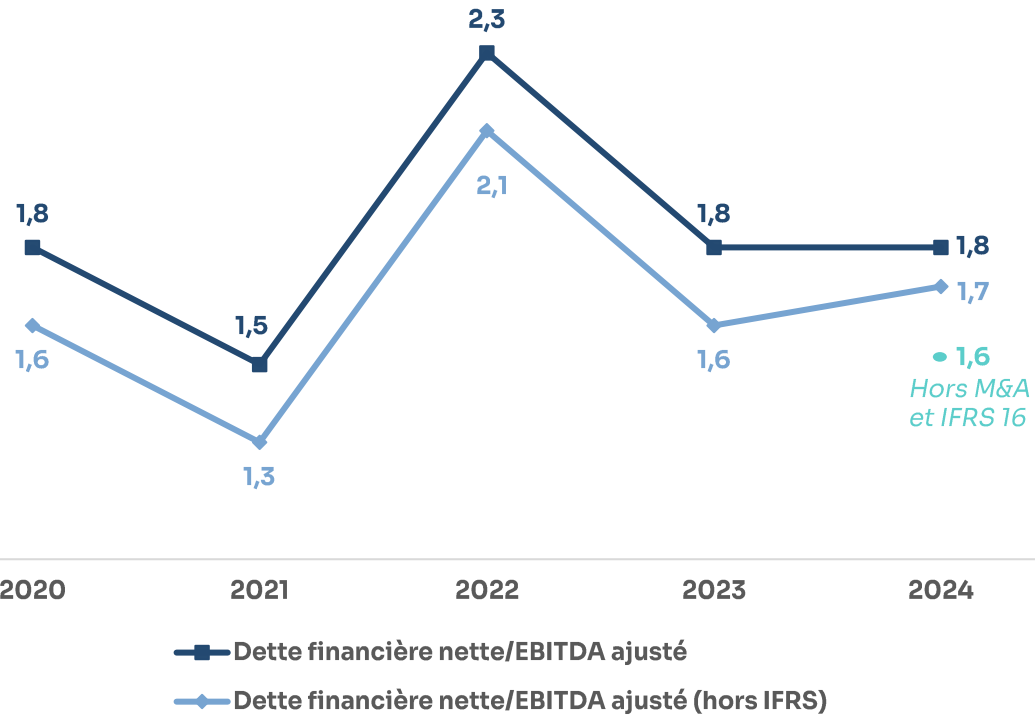
# Evolution de l'endettement net





# Structure financière solide et équilibrée

## Ratio de levier au 31/12



- > **Stabilité du ratio de levier à 1,8x**
- > **Renforcement de la structure financière et allongement de la maturité moyenne**
  - Nouvelle facilité bancaire de 495 M€
  - Placement privé 12 ans de 150 M€
- > **Au 31/12/24, 2,5 Mds€ de liquidités disponibles**



# 01.2

## Faits marquants





# Faits marquants 2024

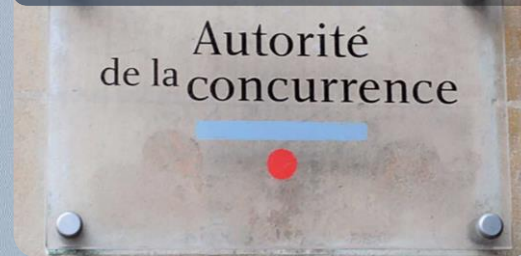
Nouveau hub en Chine  
**Café Professionnel**



Positions renforcées  
en **culinaire**  
professionnel



Décision de l'**Autorité de la**  
**concurrence** en France



Loi sur les **PFAS** en France



Stratégie **RSE 2030**  
&  
Validation SBTi Net Zero



**Centre de**  
**reconditionnement**  
France



1<sup>re</sup> filière  
de **recyclage** de poêles



Nouveau plan  
**actionnariat salarié**





# Faits marquants 2024

## Premier hub d'équipement professionnel en Chine

**Centre de R&D, centrale d'achats et production**

Investissement de **60 M€**

Meilleure **couverture produits**

**Renforcement majeur** sur le marché chinois



**Livraison au T3 2025**

**Production en série en janvier 2026**



# Faits marquants 2024

## Acquisition du Groupe Sofilac

### Equipements de cuisson haut de gamme professionnels et semi-professionnels

- > **~60 M€ de CA**, majoritairement en Professionnel
- > Présent dans plus de **45 pays**, **1/3 du chiffre d'affaires** réalisé à **l'export**



Pianos de cuisson  
haut de gamme



Équipements de cuisson  
professionnels haut de  
gamme



Matériels  
de cuisson



Matériels de remise  
en température



Cuisines  
d'extérieur



# Faits marquants 2024

## Autorité de la concurrence en France

### Rappel du contexte

- > Enquête initiée en **octobre 2013** relative à la période 2008-2013 pour le secteur des produits électroménagers en France
- > Décision de l'Autorité de la concurrence en **décembre 2024** : amende de 189,5 M€ pour le Groupe SEB au titre du grief d'entente verticale, grief d'entente horizontale non retenu

### Déclaration d'appel devant la Cour d'appel de Paris en février 2025

- > Dans l'attente de l'issue du recours, amende intégralement provisionnée au 31 / 12 / 2024 et entièrement acquittée le 15 / 05 / 2025
- > Le Groupe réfute catégoriquement les accusations et assure avoir toujours agi en conformité avec les lois en vigueur



# Faits marquants 2024

## PFAS : une loi adoptée qui exclut les articles culinaires

**20 février 2024** : dépôt de la proposition de loi

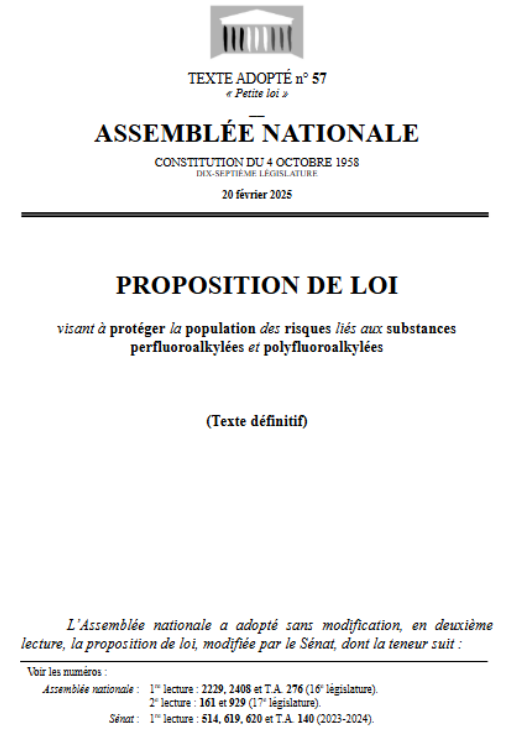
**4 avril 2024** : adoption en première lecture à l'Assemblée nationale

→ **Les articles culinaires sont retirés de la proposition de loi**

**30 mai 2024** : adoption en première lecture au Sénat

**20 février 2025** : adoption en deuxième lecture à l'Assemblée nationale.

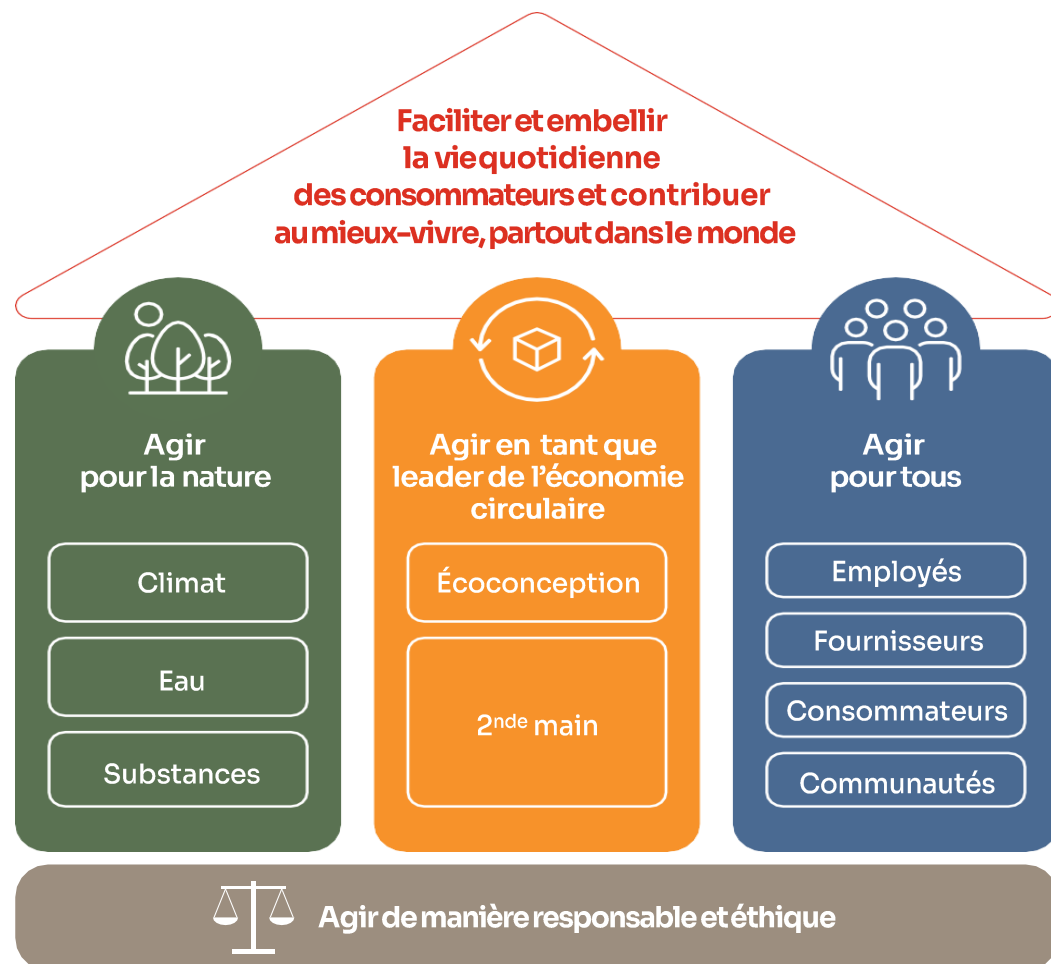
**27 février 2025** : promulgation définitive de la loi





# Faits marquants 2024

## Stratégie RSE 2030 & validation SBTi Net Zero



Présentation de la nouvelle stratégie RSE 2030 en décembre 2024

**ESG  
INVESTOR DAY**

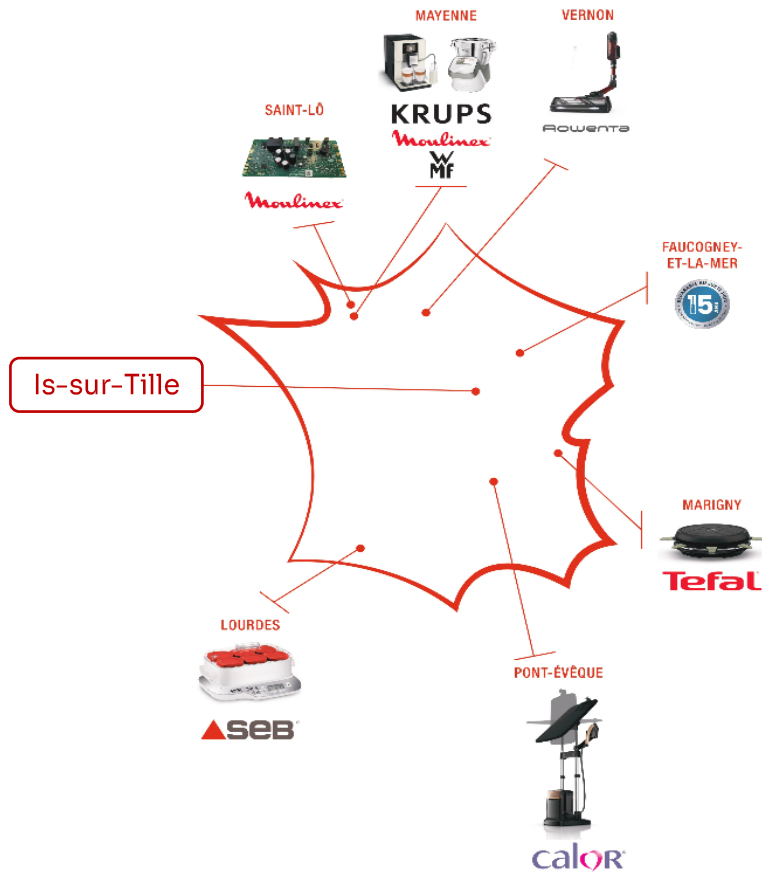
**Nouvelle trajectoire net-zero à 2050 validée par le SBTi**





# Faits marquants 2024

## 1<sup>er</sup> centre de reconditionnement en France

[Video](#)


- > **Expertise et savoir-faire existants** sur les sites de Vernon, Pont-Evêque et Mayenne pour former les équipes d'Is-sur-Tille
- > **Proximité** entre les sites de Faucogney-et-la-Mer (stock de près de 7,5 millions de pièces détachées) et d'Is-sur-Tille

**Objectif ventes 2<sup>nd</sup>e main à horizon 2030**

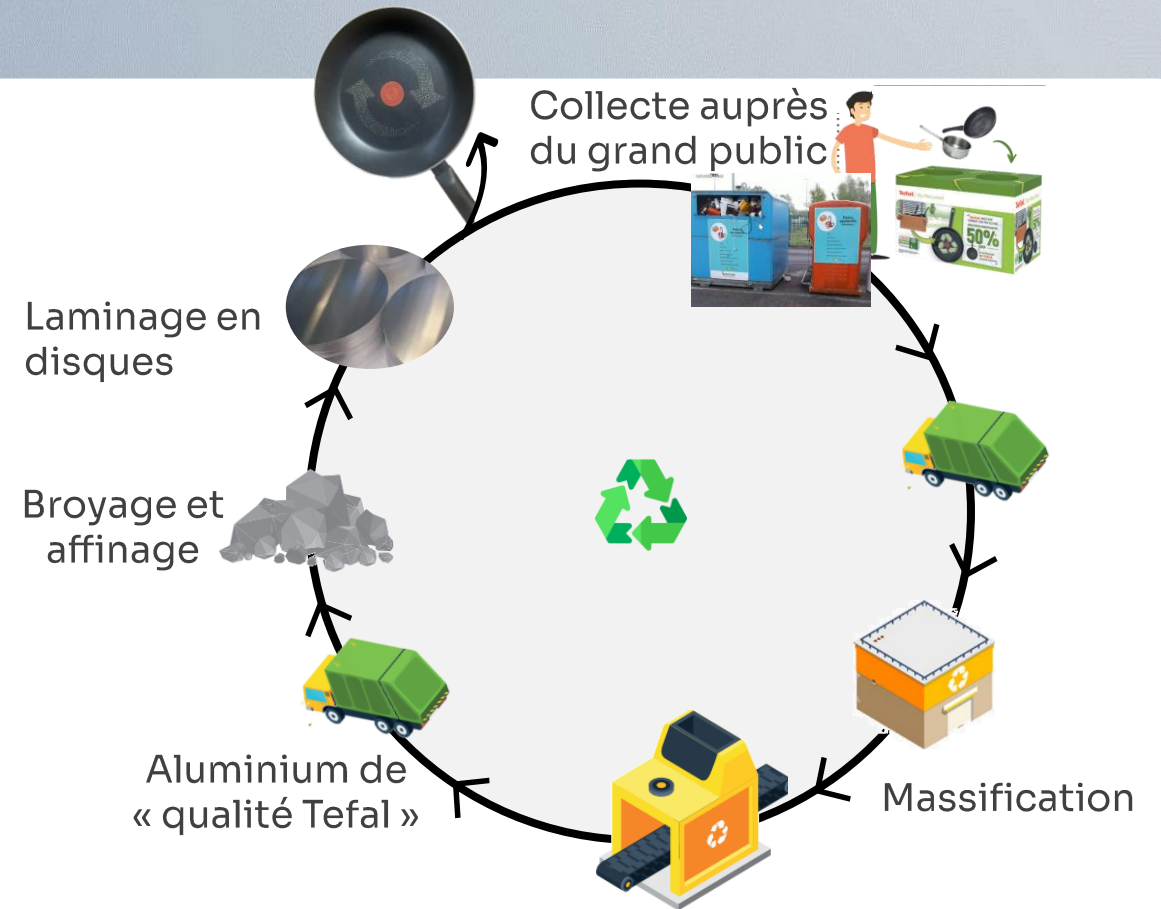
3 à 5 % du chiffre d'affaires en Petit Electroménager\*



# Faits marquants 2024

## Première mondiale : lancement d'une filière de recyclage des poêles

- > Une collecte existante depuis 2012, déjà **2 millions de poêles collectées**
- > En janvier 2025, le Groupe annonce le lancement d'une **filière de recyclage** de son aluminium en France
- > Objectif : **20 millions de poêles** d'ici 2027
- > Impact environnemental : **réduction de 95 %** de l'émission de Co2 avec le recyclage de l'aluminium





# Faits marquants 2024

## Nouveau plan d'actionnariat salarié « Horizon 2024 »

- > Lancé dans **37 pays**, auprès d'environ **19 000 salariés** éligibles
- > Taux de souscription mondial de 28 % : **> 50 % en France\***
- > Montant total du plan : plus de **19 millions d'euros**
- > Renforcement de la participation des **salariés au capital** pour atteindre **3,3 %**



\* Hors retraités



# 02

## 1<sup>er</sup> trimestre et perspectives 2025





# 02.1

## 1<sup>er</sup> trimestre 2025





# Chiffres clés

Chiffre d'affaires

**1 906 M€**

- 0,6 % à tcpc vs T1 2024

ROPA

**50 M€**

- 54,5 % vs T1 2024

MOP

**2,6 %**

- 3,2 pts vs T1 2024



# Bon démarrage de l'activité en Grand Public

## Retour de la croissance en Chine

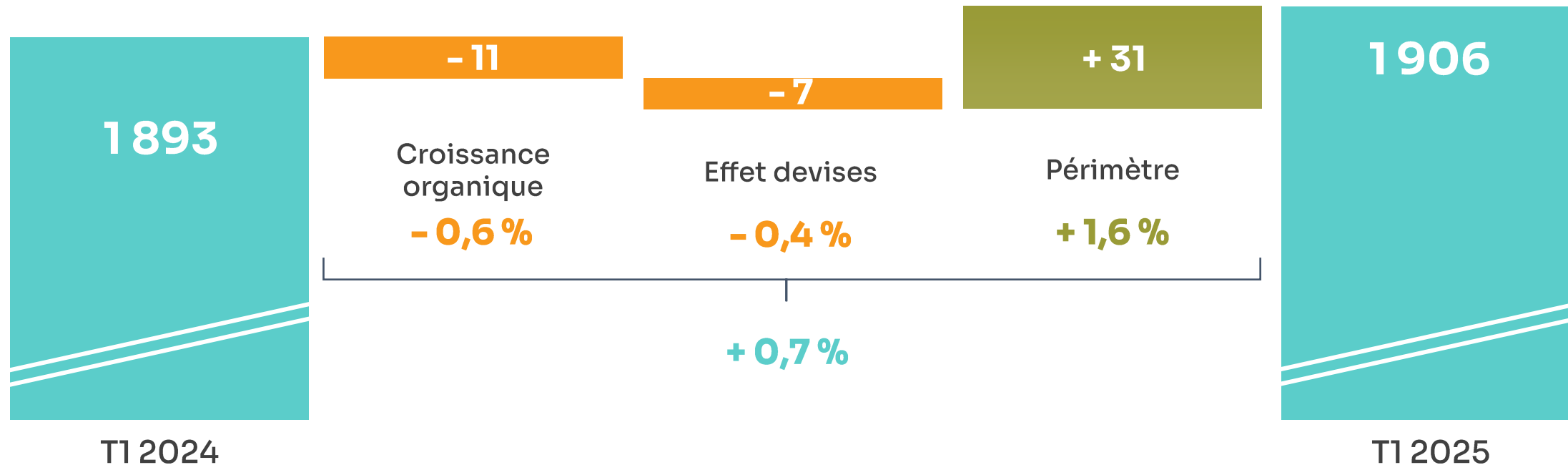


- > **Chiffre d'affaires globalement stable** versus 2024
- > **Bonne dynamique en Grand Public**, et retour de la **croissance en Chine**
- > Base de comparaison toujours élevée en **Café Professionnel**
- > Evolution du **ROPA** : moindre contribution en Professionnel, effets négatifs ponctuels – dont devises



# Chiffre d'affaires globalement stable

## Ventes en M€





# Professionnel

## Effet de base encore élevé

T1 2025

**234 M€**

- 9,2 %

- 21,7 % à tpc



**Poursuite d'un fort effet de base (+ 18,5 % au T1 2024)**

- > Concentré sur la Chine en Café Professionnel
- > Amélioration séquentielle attendue dès le T2

**Activité courante quasi-stable sur le T1**

**Premier trimestre de consolidation de La Brigade de Buyer**



# Grand Public

## Poursuite de la croissance organique

T1 2025

**1 672 M€**

**+ 2,2 %**

**+ 2,8 %** à tcpc

**+ 3,3 %** hors LP



**Marchés du Petit Equipement Domestique** bien orientés

**Lancements produits prometteurs** et succès encourageants pour les prochains trimestres

***Sell-out* en progression dans la quasi-totalité des pays**, en particulier en Europe occidentale / France...

... et retour notable de la **croissance en Asie, en particulier en Chine**



# Retour de la croissance en Chine

## Innovation et activation, piliers d'un leadership renforcé

Innovation continue sur les catégories clés...



...et sur les catégories émergentes



N°1 online  
et social  
commerce\*

> 2 000

Livestreams par  
semaine

> 3 000

Influenceurs

\*Tmall, JD.com, PinDuoDuo, TikTok





# 02.2

## Perspectives 2025





# Confirmation de notre scénario de croissance pour 2025

**Croissance organique** du chiffre d'affaires annuel attendue **autour de 5 %**

Progression du **ROPA** en données publiées

## **Environnement volatil et incertain, mais :**

- > Résilience des marchés en **EMEA**
- > Perspectives de **croissance en Asie**, et notamment en **Chine**, pour l'ensemble de l'année
- > Capacité à **compenser la hausse des droits de douanes aux Etats-Unis** - avec une estimation médiane des impacts des droits de douane connus à ce jour
- > Performance de nos **innovations** produits
- > Sortie progressive d'un effet de base exigeant en **Professionnel**



# 03

## Stratégie de croissance durable et de résilience





# 03.1

## Croissance et résilience, portées par des piliers solides



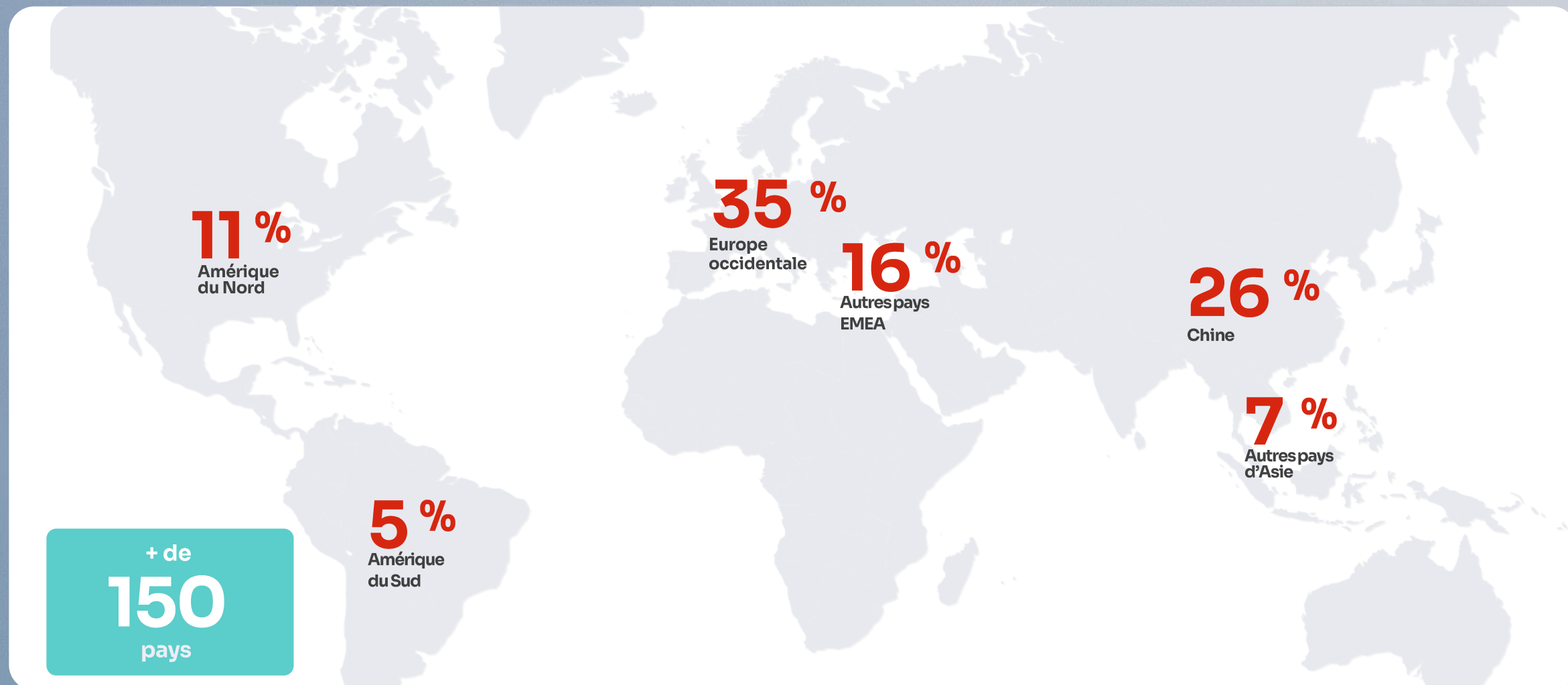


# Notre mission

**« Faciliter et embellir la vie quotidienne  
des consommateurs  
et contribuer au mieux-vivre,  
partout dans le monde »**

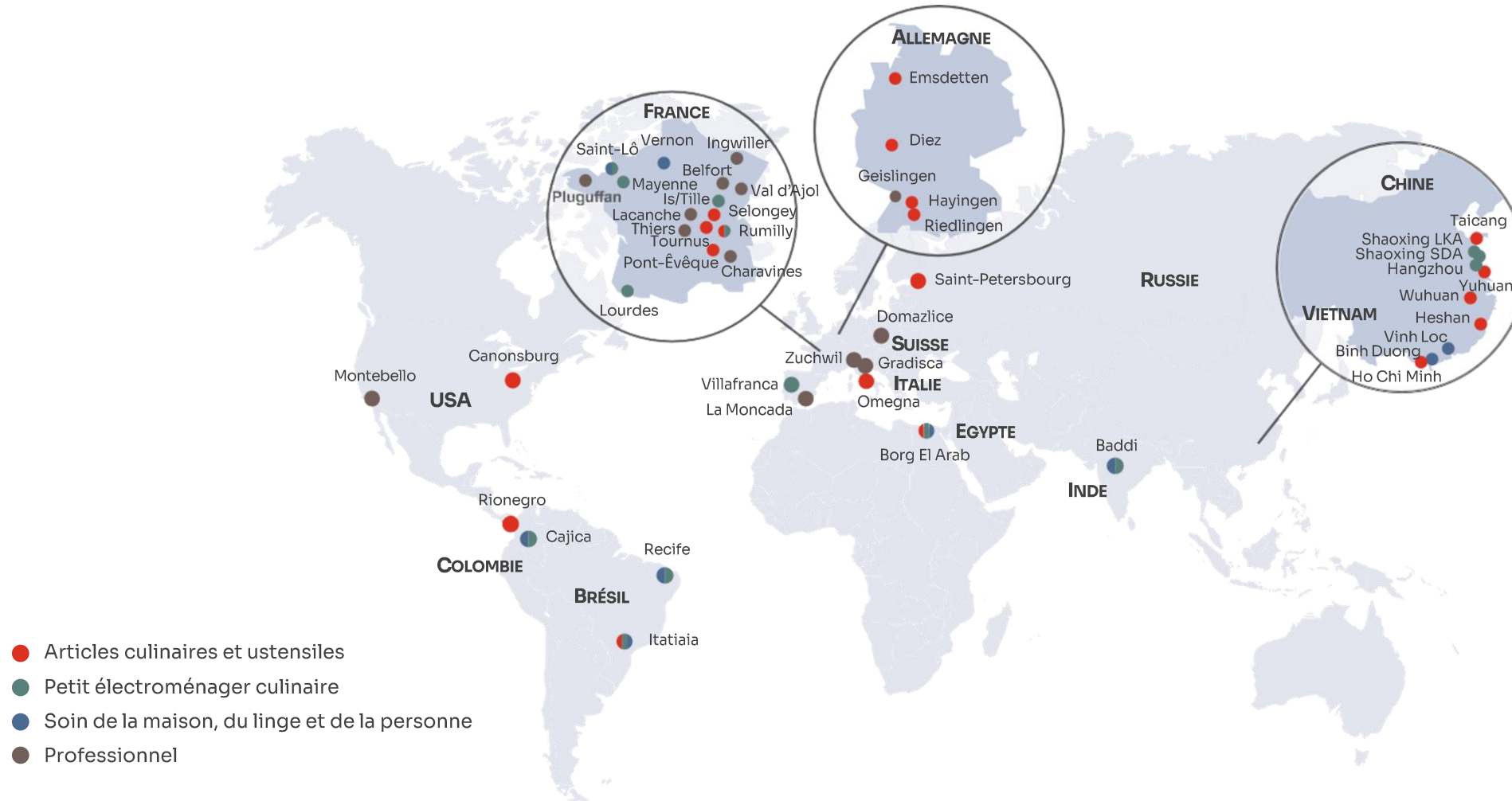


# Une présence internationale





# Une empreinte industrielle mondiale et diversifiée



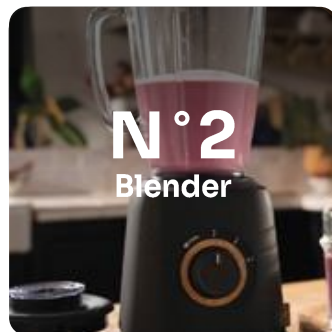


# Des positions de leader mondial

**75 %**

**des ventes**

réalisées sur des marchés où le Groupe est leader\*



# Des marques fortes et complémentaires

## MARQUES GRAND PUBLIC

### MONDIALES

**Tefal**  
Rowenta **Moulinex** **KRUPS**

### REGIONALES

**SUPOR** **ARNO** **IMUSA** **DASH**  
**seb** **calor** **emsa**  
**ORIGINAL KAISER** **MAHARAJA WHITELINE** **MIRRO** **WearEver** **PANEX**  
**ASIA** **OBH NORDICA** **samurai** **Rochedo** **clock** **umco**

## MARQUES PREMIUM

**All-Clad** **WMF** **Silit** **Lagostina**  
**LACANCHE** **OpenCook** **Krampouz**  
**FORGE ADOUR**

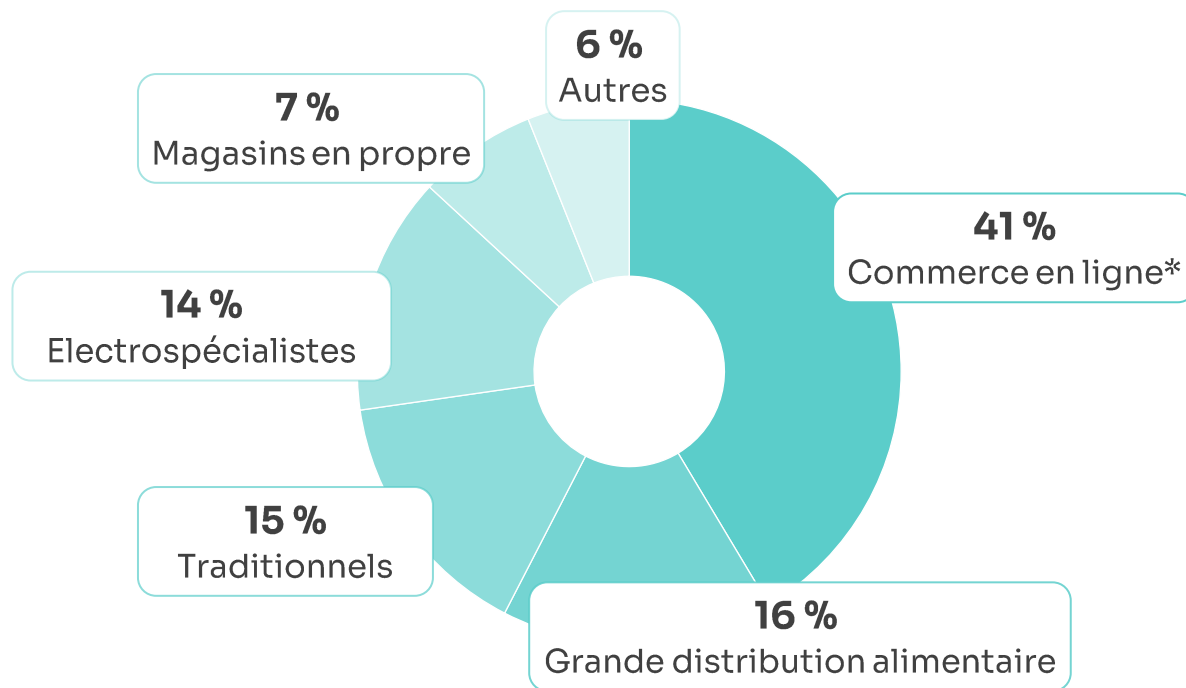
## MARQUES PROFESSIONNELLES

**CHARVET** **schaerer** **Krampouz** **Curtis**  
**AMBASSADE** **La San Marco** **WMF** **HEPP**  
**AIR'IT** **zummo** **pacojet**  
**All-Clad** **de Buyer** **SABATIER** **32 DUMAS**



# Une présence commerciale forte et internationale

Une couverture Grand Public multicanale, une présence dans plus de 150 pays



\*Pure players, DTC et Click & Mortar (estimations Groupe)

# 03.2

... renforcés par une  
innovation continue  
en Grand Public





# Un process d'innovation rigoureux

Comprendre les **tendances**  
**sociétales** et **besoins**  
**consommateurs**

Intégrer les **évolutions**  
**technologiques** (dont l'IA)

Piloter finement  
le **développement produit**  
et la définition de l'expérience  
consommateur

Élaborer  
des **gammes complètes**

**Un process qui s'appuie sur des moyens importants**

**Expertise** pointue dans l'innovation

Maîtrise **industrielle**

**Synergies** inter-catégorielles

**UN ENGAGEMENT DE LONGUE DATE POUR AMÉLIORER LA VIE QUOTIDIENNE DES CONSOMMATEURS**

# Soin du linge

## Une couverture complète de la catégorie

[Video](#)

*Core business*

Nouveaux usages

Nouveaux territoires



Ultimate  
Power Pro



Pro Express  
Ultimate II



Pro Express  
Vision



Pure Pop



Pure Force



Aerosteam

Lancements  
fin 2024



Détacheur  
Clean it

**2<sup>ème</sup> année de croissance proche de 10 %**



# Aspirateurs versatiles et laveurs

## Grand succès commercial d'une gamme renouvelée

### Core business



#### Gamme X Force Flex

45 min. ← Autonomie → 1h20  
100 Air Watts ← Puissance → 245 Air Watts

### Nouveaux territoires



Lancements  
fin 2024

X-Clean 4

X-Clean 10

**Croissance organique >30 % en 2024 en Europe : position #2 renforcée**

# Articles culinaires

## Consolidation du leadership du Groupe par l'innovation

[Video](#)

### Poignées fixes

**SUPOR**
**Tefal**
*Lagotina*
**WMF**
**All-Clad**  
METALCRAFTERS LLC  
CHANDLER, PA USA

- ✓ Aluminium revêtu
- ✓ Céramique
- ✓ Inox



### Poignées amovibles



Accélération du **déploiement international...**



... tout en **dynamisant les marchés historiques...**



... avec une forte traction du **commerce en ligne**

**Ventes en croissance proche de 10 %\* en 2024**



# Friteuses sans huile

## Innover par la différenciation de l'offre

[Video](#)

*Core business*

**Nouveaux usages**



Mono bac



Double bac



Multi-fonctions



Silence



Surface de cuisson



Cuisson infrarouge

**Croissance organique des ventes > 50 % en Europe continentale en 2024**

# Blenders

## Accompagner les nouveaux usages par l'innovation

[Video](#)

### Core business

### Nouveaux usages



Versatilité

Chauffant

Haute vitesse

Silencieux

*Blender haute vitesse*



Nomadisme

Cuisine saine

Facilité d'usage  
et d'entretien

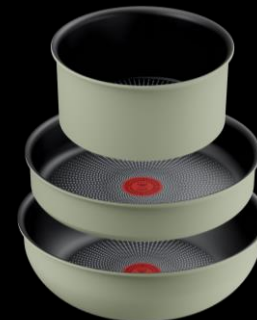
*Personal blender "Blend-up"*

**EMEA et Amériques : croissance organique >10 % en 2024**





En 2024  
**2,5 Mds€** de ventes réalisées  
avec des produits lancés depuis 2022



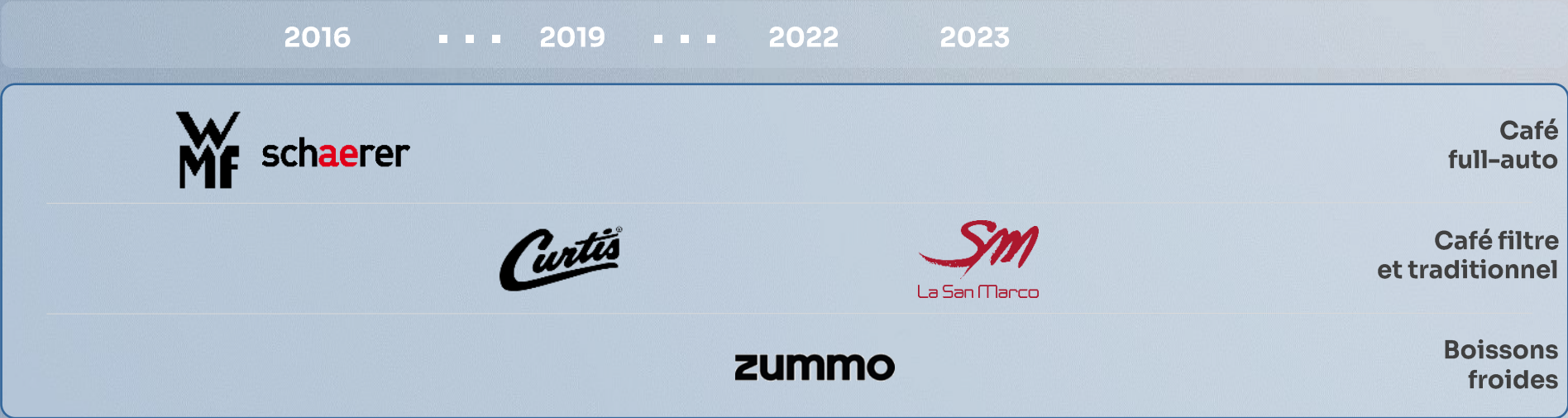
# 03.3

## Professionnel : de nouvelles avancées stratégiques



# Leadership en café et extension de l'offre

## BOISSONS

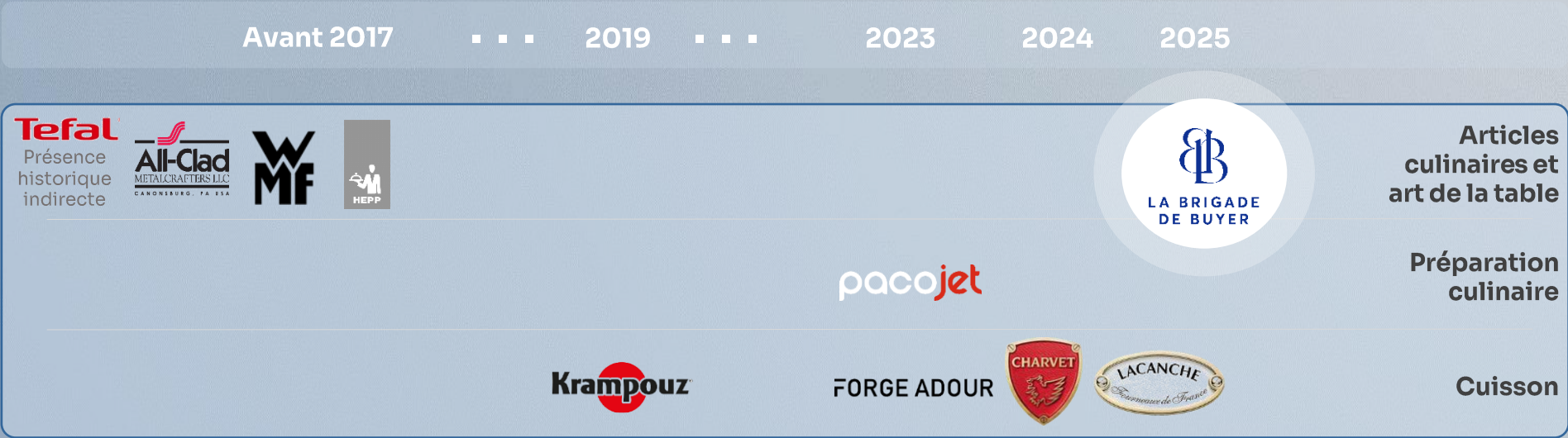


Expansion géographique et extension de notre offre Boissons Professionnelles  
Lancements produits, hub en Chine : couverture d'une large gamme de clients



# Expansion stratégique dans le culinaire professionnel

CULINAIRE  
PROFESSIONNEL  
ET SEMI-  
PROFESSIONNEL





# Acquisition de La Brigade de Buyer

## Marques phares pour les chefs

**Positions fortes en culinaire professionnel et grand public premium**

**Présence déjà établie en France et à l'international**

**Savoir-faire artisanal et excellence industrielle**

- > 66 M€ de CA en 2024, dont la moitié hors de France
- > 290 collaborateurs et 3 sites de production en France

  
**de Buyer**  
DEPUIS 1830

  
**SABATIER**  
DEPUIS 1812 - THIERS

  
**32 DUMAS**  
DEPUIS 1532 - THIERS



# Acquisition de La Brigade de Buyer

Video

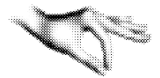


**Expertise** multi-matériaux

**Proximité** avec les écoles et **maîtrise** du parcours culinaire des chefs

**Complémentarité d'offre** avec le Groupe sur le marché professionnel et semi-professionnel

INSTITUT  
**Lyfe**



**FAUCHON**  
PARIS  
L'ÉCOLE

**ÉCOLE DUCASSE**  
MASTER MORE THAN COOKING

**FERRANDI**  
PARIS

**ALMA**  
CULINARY SCHOOL OF AMSTERDAM



THE FRENCH PASTRY  
SCHOOL  
City Colleges of Chicago

**LE CORDON BLEU**  
PARIS

**SIRHA**  
BOCUSE D'OR  
2023 FINAL PREMIUM PARTNER



# 03.4

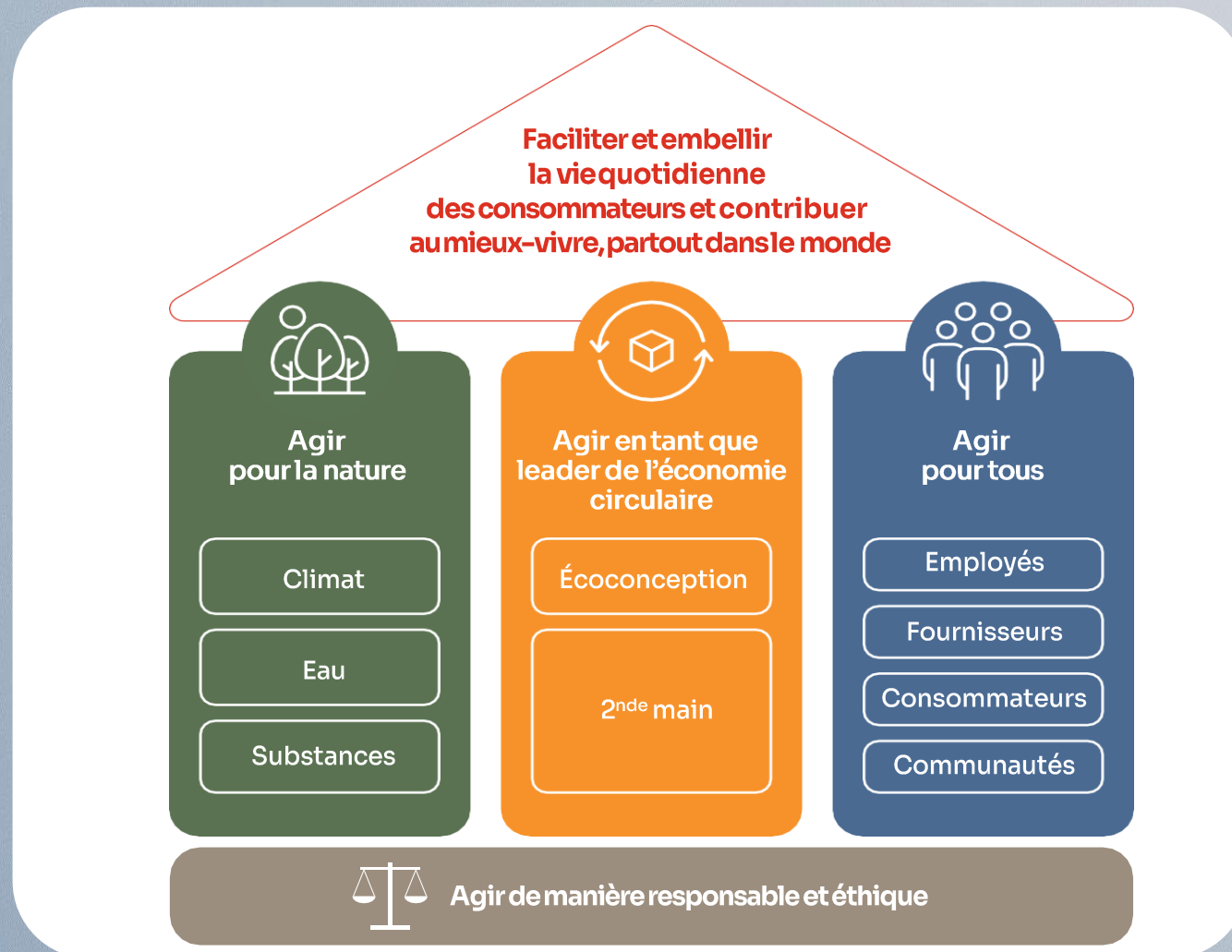
## Nouvelle ambition RSE à horizon 2030

# La RSE

au cœur de la  
stratégie du  
Groupe

Video

AMBITION  
**2024**  
—  
**2030**





# Indicateurs clés pour la feuille de route 2030

## CIBLE 2030



### AGIR POUR LA NATURE

Scopes 1 & 2 - Emissions directes de gaz à effet de serre

STI

LTI

Scope 3\* - Emissions indirectes de gaz à effet de serre

Réduction de la consommation d'eau

**- 42 %** (vs 2021)



**- 25 %** (vs 2021)

**- 25 %** (vs 2021)



### AGIR EN LEADER DE L'ÉCONOMIE CIRCULAIRE

Réparabilité des produits PEM (% des ventes)

**> 90 %**

Recyclabilité moyenne des produits PEM (% du poids)

**> 85 %**

Matériaux recyclés (% du poids, achats directs)

LTI

**60 %**

Suppression des sacs en plastique vierge dans les emballages

**100 %**

Ventes de produits reconditionnés (en % du périmètre PEM ciblé\*\*)

**3 % - 5 %**

LTI

Inclus dans la rémunération variable pluriannuelle

STI

Inclus dans la rémunération variable annuelle

\* Émissions indirectes (scope 3) liées aux achats de biens et services, au transport et à l'utilisation des produits \*\* France, Belgique, Pays-Bas, Italie, Espagne, Portugal, Allemagne

# Indicateurs clés pour la feuille de route 2030



AGIR POUR TOUS

CIBLE 2030

FOURNISSEURS	Charte des achats responsables (% de fournisseurs rang 1 couverts)		100%
	Engagement des fournisseurs dans un programme ESG (représentant 80% de l’empreinte carbone)		500
CONSOMMATEURS	Suivi qualité (% d’entités certifiées ISO 9001)		100%
EMPLOYES	Sécurité au travail (Accidents au travail , LTIR) <div>Intéressement et participationSTI</div>		< 0,5
	Mixité (% de femmes aux postes de direction) <div>LTI</div>		> 32%

STI

 Inclus dans la rémunération variable annuelle

LTI

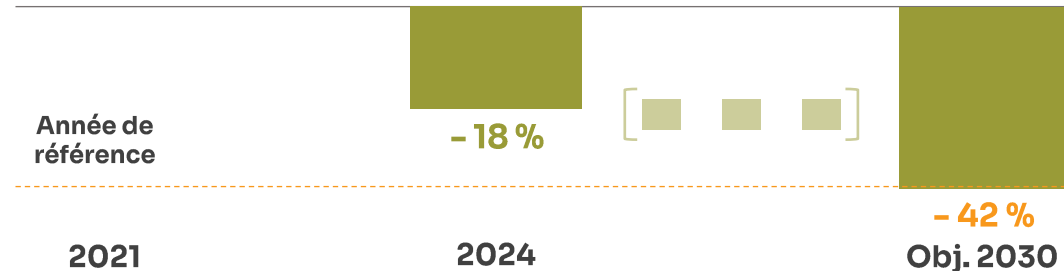
 Inclus dans la rémunération variable pluriannuelle



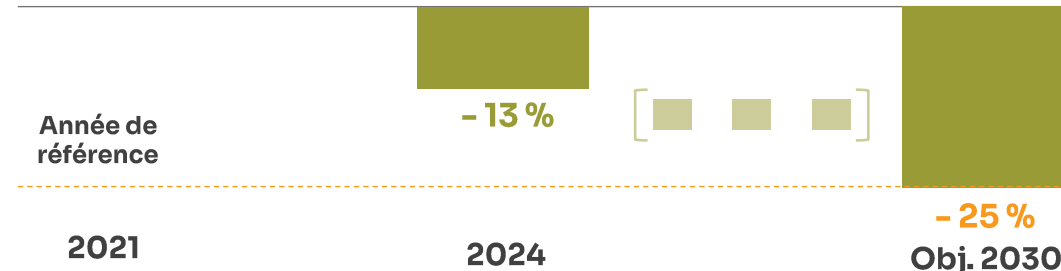
# Agir pour la nature

## Réalisations 2024

### Réduction de 42 % des émissions de GES d'ici 2030 – Scopes 1&2 (CO2 eq.)



### Réduction de 25% des émissions de GES d'ici 2030 – Scope 3\* (CO2 eq.)



**Nouvelle trajectoire net-zero à 2050  
validée par le SBTi**



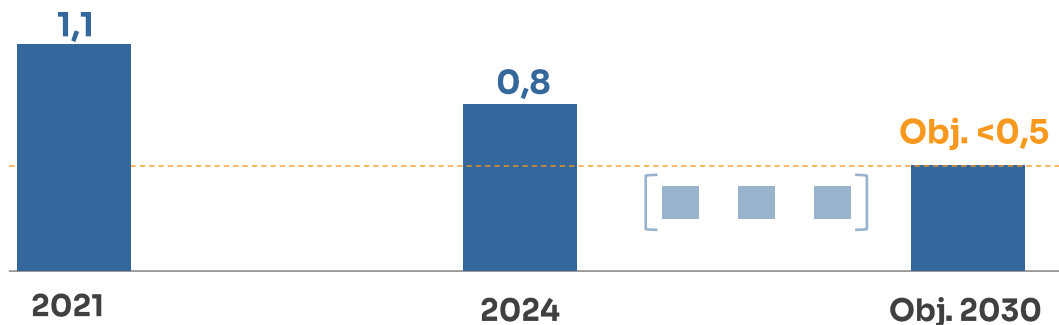
**Confirmation du rating CDP A –**

\* Émissions indirectes (scope 3) liées aux achats de biens et services, au transport et à l'utilisation des produits

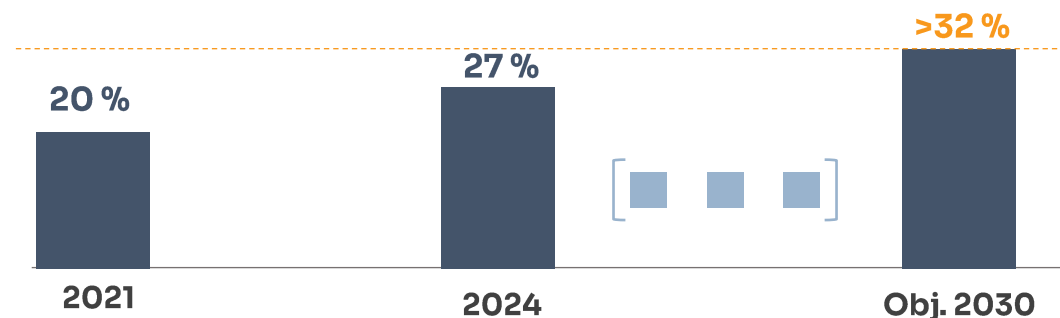
# Agir pour tous – Agir en leader de l'économie circulaire

## Réalisations 2024

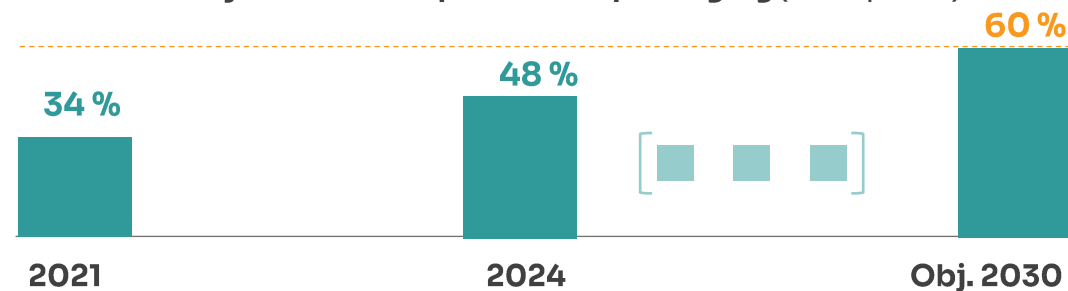
**Sécurité au travail** (Accidents au travail, LTIR)



**Mixité** (% de femmes aux postes de direction)



**Matériaux recyclés dans les produits et packaging** (% du poids)





# Agir en leader de l'économie circulaire

## Lancement d'initiatives pionnières

### 1<sup>ère</sup> filière mondiale de collecte et recyclage de poêles



**Objectif :**  
Collecter 20 millions de poêles en France d'ici 2027

### 1<sup>er</sup> centre européen de reconditionnement à Is-sur-Tille



**Objectif ventes 2<sup>nde</sup> main à horizon 2030 :**  
3 à 5 % du chiffre d'affaires en Petit Electroménager\*



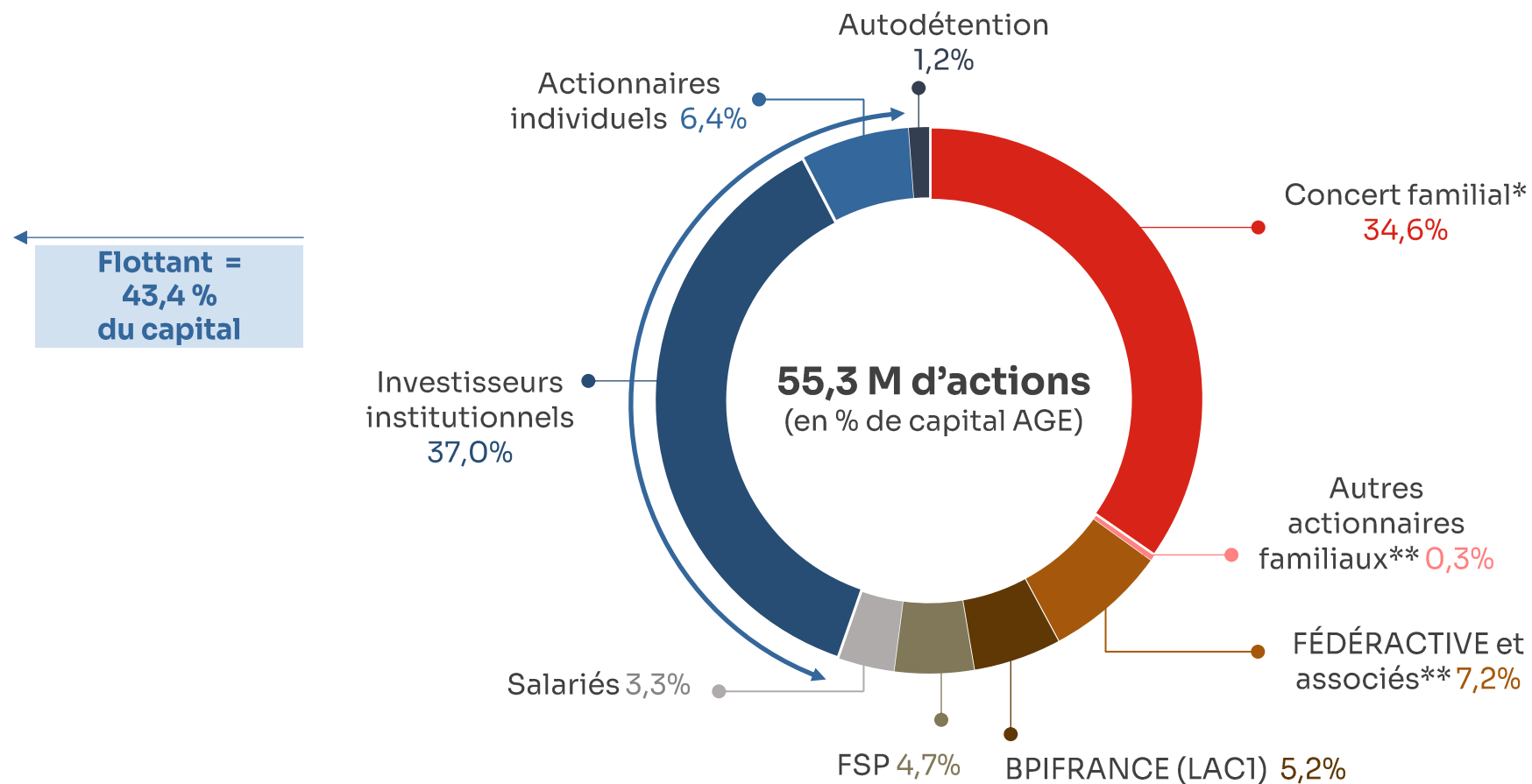
# 04

## Capital, dividende et gouvernance





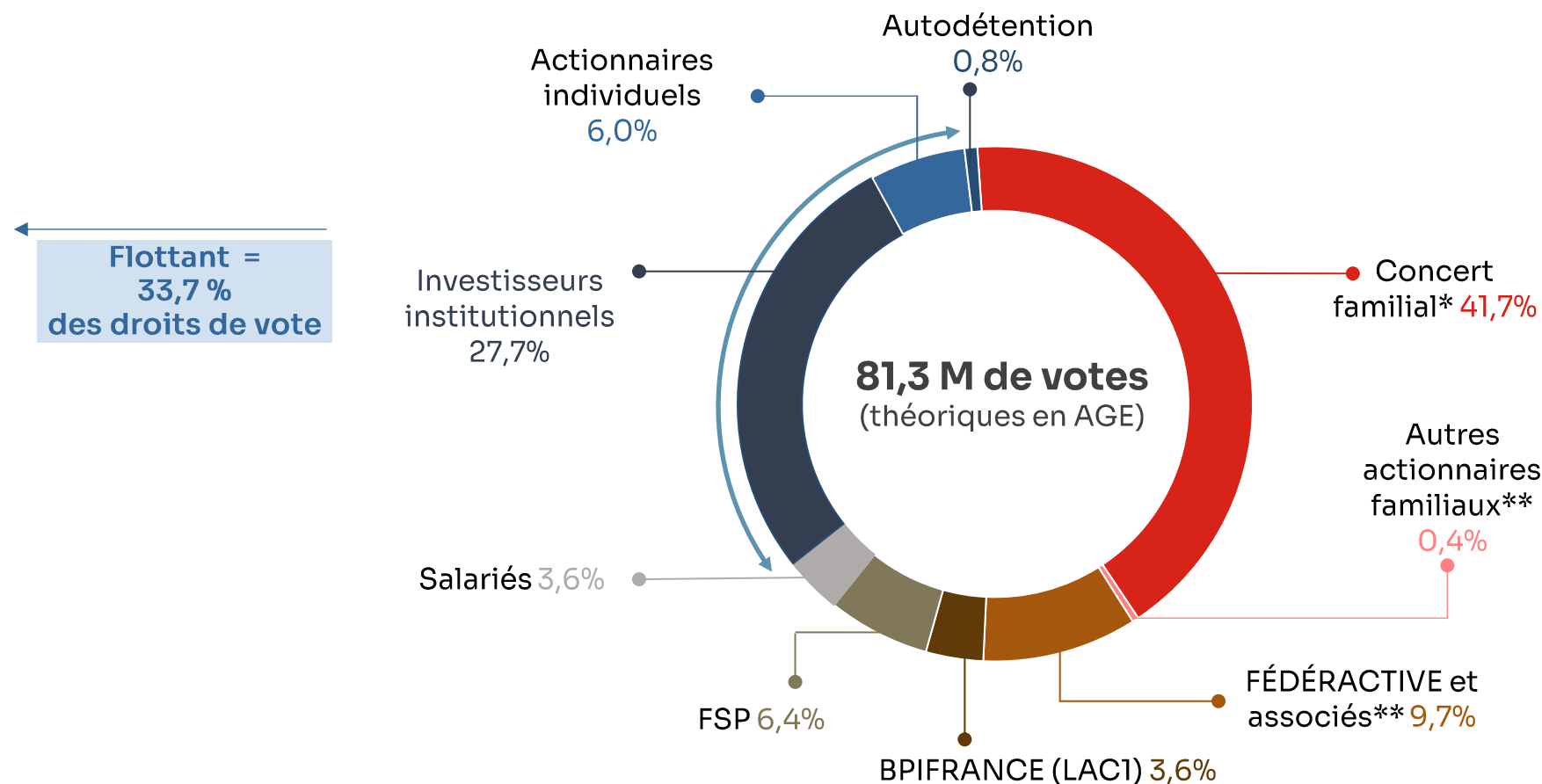
# Répartition du capital au 31/12/2024



\* Actionnaires issus du Groupe Fondateur poursuivant l'action de concert initiale (Pacte du 27/02/2019) incluant VENELLE INVESTISSEMENT, GÉNÉRACTION, HRC et d'autres actionnaires familiaux

\*\* Actionnaires issus du Groupe Fondateur

# Répartition des droits de vote au 31/12/2024



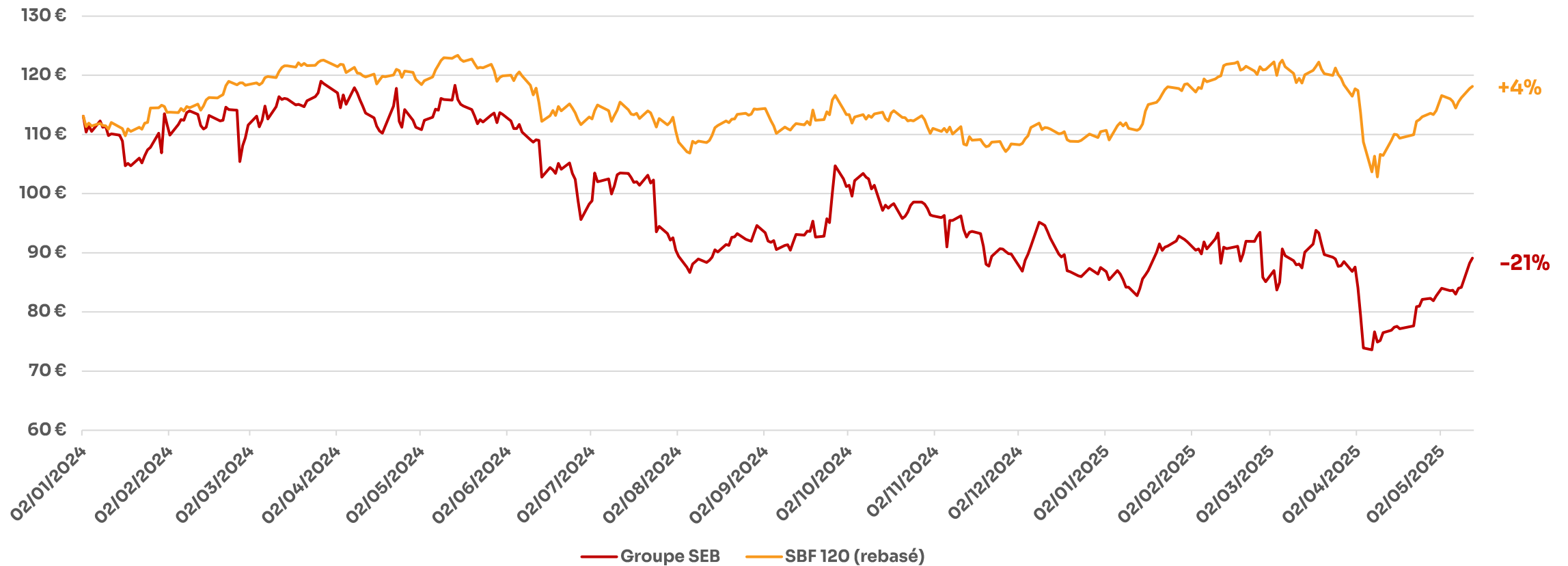
\* Actionnaires issus du Groupe Fondateur poursuivant l'action de concert initiale (Pacte du 27/02/2019) incluant VENELLE INVESTISSEMENT, GÉNÉRACTION, HRC et d'autres actionnaires familiaux

\*\* Actionnaires issus du Groupe Fondateur



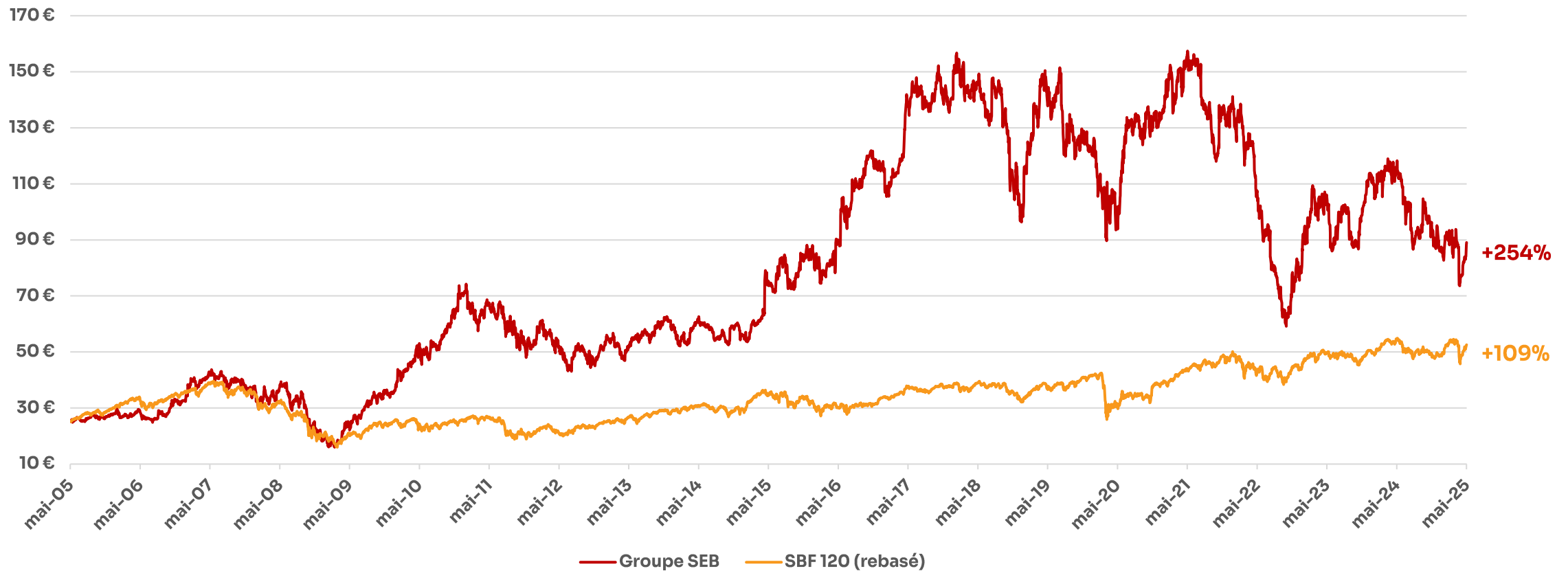
# Cours de bourse de SEB depuis janvier 2024

Au 13 mai 2025 – Cours de bourse : 89,1€ / Capitalisation boursière : 4 930 M€



# Cours de bourse de SEB sur 20 ans

Au 13 mai 2025 – Cours de bourse : 89,1€ / Capitalisation boursière : 4 930 M€



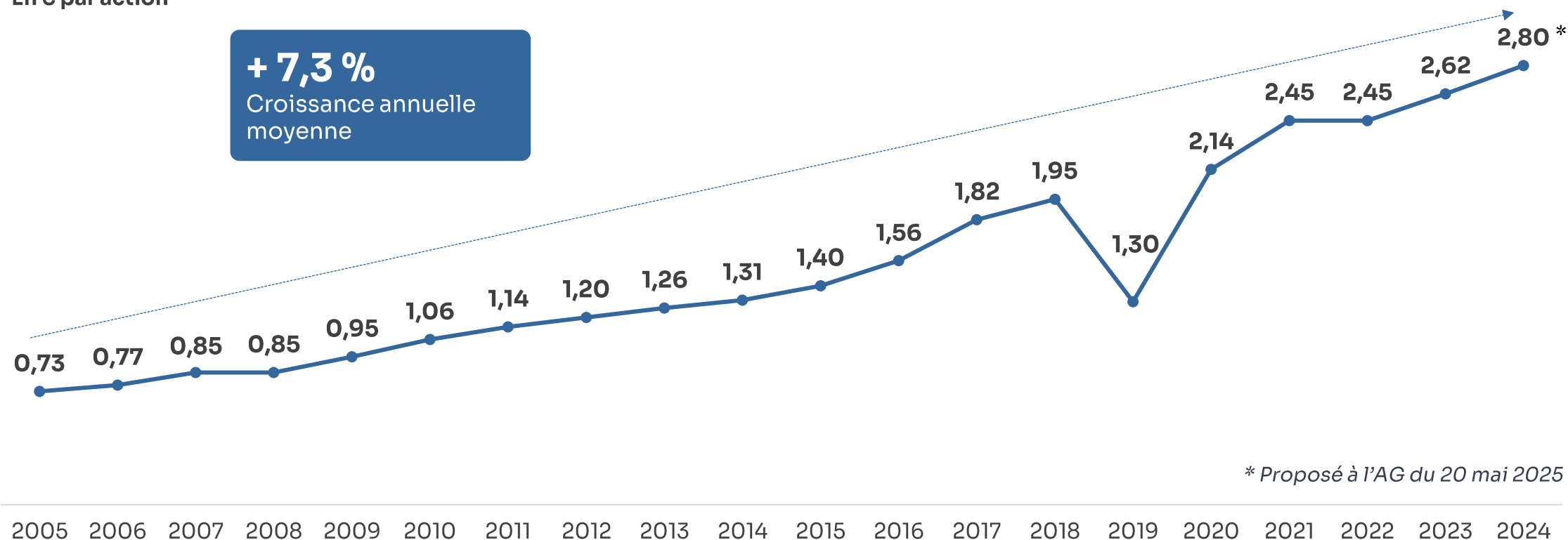


# Progression régulière du dividende sur 20 ans

En € par action

**+ 7,3 %**

Croissance annuelle  
moyenne



# Composition du Conseil en 2024

## ADMINISTRATEURS SALARIÉS



Nora Bey



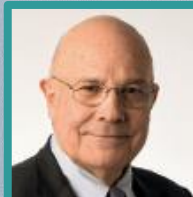
Laurent Henry

## PRÉSIDENT DU CONSEIL D'ADMINISTRATION



Thierry de La Tour d'Artaise

## ADMINISTRATEURS INDÉPENDANTS



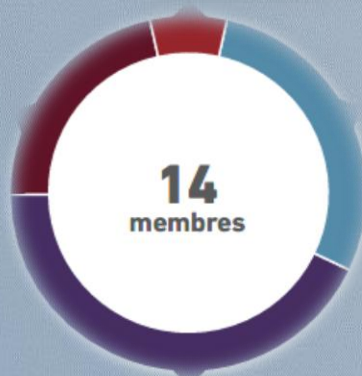
Jean-Pierre Duprieu



Yseulys Costes



**Brigitte Forestier**  
représentant les salariés  
actionnaires



BPIFRANCE  
INVESTISSEMENT  
Représentée par  
**Adeline Lemaire**



FONDS  
STRATÉGIQUE  
DE PARTICIPATIONS (FSP)  
**Catherine Pourre**

## ADMINISTRATEURS FAMILIAUX



William Gairard



François Mirallié



Thierry Lescure



Aude de Vassart



GENERATION  
représentée par  
**Caroline Chevalley**



VENELLE INVESTISSEMENT  
représentée par  
**Damarys Braida**

1/3

administrateurs  
indépendants \*

54 %

de femmes \*

56 ans

âge moyen



# Composition des comités

## COMITE AUDIT ET CONFORMITE



Catherine Pourre  
Présidente



Adeline Lemaire



François Mirallié



Yseulys Costes

Réunions

5

Taux de participation

100 %

## COMITE GOUVERNANCE ET REMUNERATIONS



Jean-Pierre Duprieu  
Président



Catherine Pourre



Caroline Chevalley



Damaris Braidà



Brigitte Forestier

Réunions

9

Taux de participation

98 %

## COMITE STRATEGIQUE ET RSE



Thierry  
de La Tour d'Artaise  
Président



Catherine Pourre



William Gairard



Thierry Lescure



Adeline Lemaire

Réunions

3

Taux de participation

100 %



# Un Conseil et des comités très engagés

## De nombreux sujets examinés en 2024

7 réunions du Conseil

100 % taux de participation

17 réunions de Comités

99 % taux de participation

Orientations  
stratégiques  
et suivi des activités

Opérations de  
croissance externe

Ambition  
RSE 24-30  
1<sup>er</sup> rapport de durabilité

Finance, audit et  
risques

Gouvernance,  
nominations et  
rémunérations

Plan d'actionnariat  
salariés



# 05

## Informations préalables au vote des résolutions



# Ordre du jour

## Résolutions ordinaires

### Résolutions « classiques »

- Approbation des comptes (1&2)
- Fixation du dividende (3)
- Rachat d'actions (13)

### Gouvernance (4 et 5)

- Renouvellement de Mme Brigitte Forestier
- Nomination de M. Eric Rondolat

### Rémunérations (6 à 12)

- 3 résolutions relatives aux rémunérations des mandataires sociaux (ex post)
- 3 résolutions relatives au vote de la politique de rémunérations (ex ante)
- Fixation de la rémunération annuelle globale des administrateurs

## Résolutions extraordinaires

### Actions de performance

- Renouvellement de l'autorisation relative à l'attribution gratuite d'actions (14)

### Modification statutaires (15 et 16)

- Modification relative à la durée des mandats
- Modification pour introduire la consultation écrite

### Formalités légales (17)



# Ordre du jour

## Résolutions ordinaires

### Résolutions « classiques »

- Approbation des comptes (1&2)
- Fixation du dividende (3)
- Rachat d'actions (13)

### Gouvernance (4 et 5)

- Renouvellement de Mme Brigitte Forestier
- Nomination de M. Eric Rondolat

### Rémunérations (6 à 12)

- 3 résolutions relatives aux rémunérations des mandataires sociaux (ex post)
- 3 résolutions relatives au vote de la politique de rémunérations (ex ante)
- Fixation de la rémunération annuelle globale des administrateurs

## Résolutions extraordinaires

### Actions de performance

- Renouvellement de l'autorisation relative à l'attribution gratuite d'actions (14)

### Modification statutaires (15 et 16)

- Modification relative à la durée des mandats
- Modification pour introduire la consultation écrite

### Formalités légales (17)

# Approbation des comptes 2024

Comptes Sociaux 2024	Comptes Consolidés 2024
<b>Résultat net : - 10 691 049 euros*</b>	<b>Résultat net : 232 019 291 euros*</b>

\* Par décision du 19 décembre 2024, l'Autorité de la concurrence a prononcé une sanction à l'encontre des sociétés SEB S.A., Groupe SEB France et Groupe SEB Retailing d'un montant de 189,5 millions d'euros.  
Une provision pour risque du montant de l'amende a été comptabilisée dans les comptes de la société SEB SA au 31 décembre 2024.  
Le Groupe a déposé un recours devant la Cour d'appel de Paris afin d'obtenir l'annulation de la décision de l'Autorité.



# Ordre du jour

## Résolutions ordinaires

### Résolutions « classiques »

- Approbation des comptes (1&2)
- Fixation du dividende (3)
- Rachat d'actions (13)

### Gouvernance (4 et 5)

- Renouvellement de Mme Brigitte Forestier
- Nomination de M. Eric Rondolat

### Rémunérations (6 à 12)

- 3 résolutions relatives aux rémunérations des mandataires sociaux (ex post)
- 3 résolutions relatives au vote de la politique de rémunérations (ex ante)
- Fixation de la rémunération annuelle globale des administrateurs

## Résolutions extraordinaires

### Actions de performance

- Renouvellement de l'autorisation relative à l'attribution gratuite d'actions (14)

### Modification statutaires (15 et 16)

- Modification relative à la durée des mandats
- Modification pour introduire la consultation écrite

### Formalités légales (17)

# Renouvellement

## Brigitte FORESTIER

Administratrice représentant les salariés actionnaires  
Directrice Ressources Humaines Campus SEB

53 ans  
Nationalité: Française



### Biographie

Diplômée d'un master en Ressources Humaines à l'Institut de Gestion Sociale de Lyon. Elle a rejoint le Groupe SEB en 1997

#### Depuis 2022

Membre du Comité Gouvernance et Rémunérations

#### Depuis 2017

Administratrice représentant les salariés actionnaires

### Contributions au Conseil

- Grande expertise en ressources humaines
- Connaissance approfondie du Groupe, de sa culture

# Nomination

## Eric RONDOLAT

Ancien Président Directeur Général de Signify

58 ans  
Nationalité: Française et Italienne



### Biographie

Ingénieur diplômé de l'Institut polytechnique de Grenoble et titulaire d'un master en marketing international de l'ESC de Grenoble

#### De 2016 à avril 2025

Président Directeur Général de Signify

#### De 2012 à 2016

Directeur Général de la division de l'éclairage chez Philips.

#### De 2006 à 2012

Vice-Président exécutif pour l'activité Power puis pour l'Asie Pacifique chez Schneider Electric

### Contributions au Conseil

- Expérience de direction générale dans un environnement international
- Gouvernance de sociétés cotées



# Ordre du jour

## Résolutions ordinaires

### Résolutions « classiques »

- Approbation des comptes (1&2)
- Fixation du dividende (3)
- Rachat d'actions (13)

### Gouvernance (4 et 5)

- Renouvellement de Mme Brigitte Forestier
- Nomination de M. Eric Rondolat

### Rémunérations (6 à 12)

- 3 résolutions relatives aux rémunérations des mandataires sociaux (ex post)
- 3 résolutions relatives au vote de la politique de rémunérations (ex ante)
- Fixation de la rémunération annuelle globale des administrateurs

## Résolutions extraordinaires

### Actions de performance

- Renouvellement de l'autorisation relative à l'attribution gratuite d'actions (14)

### Modification statutaires (15 et 16)

- Modification relative à la durée des mandats
- Modification pour introduire la consultation écrite

### Formalités légales (17)

# Rémunération 2024 du Président du Conseil d'administration (ex post)

	2023	2024
Rémunération fixe	950 K€	750 K€
Rémunération variable	N/A	N/A
Rémunération long terme soumise à critères de performance	N/A	N/A
Rémunération attribuée en tant qu'administrateur	55 K€	55 K€
Avantages en nature (voiture de fonction)	8,6 K€	8,6 K€



# Rémunération 2024 du Directeur Général (ex post)

## Rémunération annuelle

K €	2023	2024
Part fixe attribuée	825	900
Variable dû au titre de l'exercice	1 042	1 044
Avantages en nature	58	61
<b>Total attribué</b>	<b>1 925</b>	<b>2 005</b>

## Rémunération long terme

Nombre	2023	2024
Actions de performance	12 000	13 000

- Acquisition conditionnée à l'atteinte d'objectifs quantitatifs (CA et ROPA pour 80% et RSE pour 20%) mesurés sur la période d'acquisition de 3 ans
- Obligation de conservation correspondant à deux années de rémunération (fixe et bonus cible)
- Engagement de ne pas recourir à des opérations de couverture

# Politique de rémunération 2025 du Président du Conseil d'administration (ex ante)

<b>Rémunération fixe</b>	750 K€
<b>Rémunération variable annuelle</b>	N/A
<b>Actions de performance</b>	N/A
<b>Rémunération en qualité d'administrateur</b>	55 K€*
<b>Avantages en nature</b>	Voiture de fonction

*\* Montant susceptible d'être augmenté, en raison de la proposition d'augmentation de l'enveloppe globale soumise à la présente Assemblée Générale.*



# Politique de rémunération 2025 du Directeur Général (ex ante)

## Structure de la rémunération variable annuelle

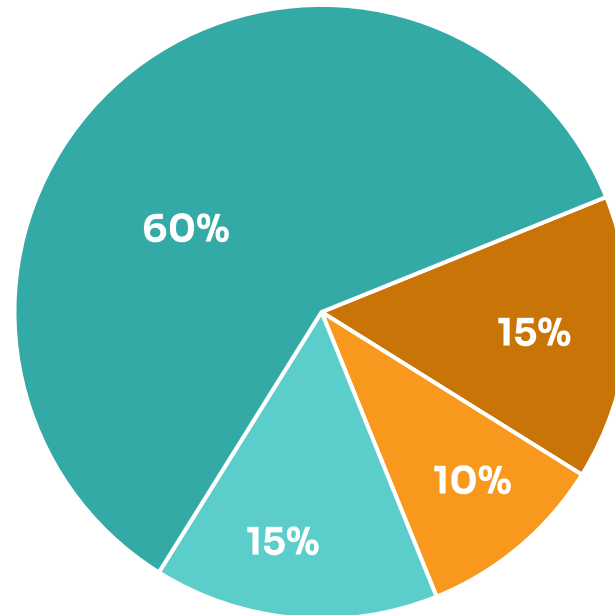
### Critères quantitatifs (75 %)

#### Critères financiers (60 %)

- Objectifs de Chiffre d'affaires
- Objectifs de Résultat Opérationnel d'Activité

#### Critères RSE (15 %)

- Efficacité énergétique (5 %)
- Politique sociale / R.H (5 %)
- Ethique et conformité (5 %)



### Critères qualitatifs (25 %)

- Performance individuelle 15 %
- Performance collective du COMEX 10 %

# Politique de rémunération 2025 du Directeur Général (ex ante)

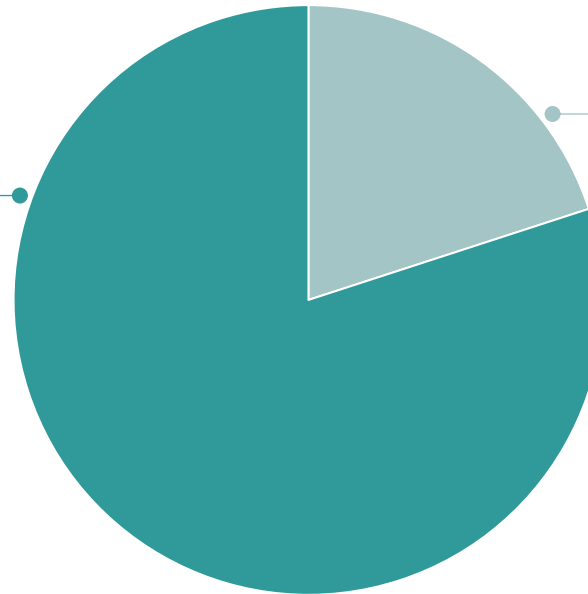
## Rémunération long terme

**13 000 actions**

attribuées au titre du Plan d'actions de  
performance 2025 à échéance 2027

### Critères financiers (80%)

- > Objectifs de Chiffre d'affaires et de ROPA



### Critères RSE (20%)

- > **Agir Pour Tous :**  
pourcentage de femmes à des postes clés (5 %)
- > **Agir Pour la Planète :**  
réduction des émissions de CO2 scopes 1 et 2 (5 %)
- > **Agir en Leader de l'Économie Circulaire :**  
augmentation du pourcentage de matériaux recyclés dans les produits et emballages (10 %)



# Politique de rémunération 2025 du Directeur Général (ex ante)

<b>Rémunération fixe</b>	900 K€
<b>Rémunération variable</b> <i>(calculée sur la performance annuelle)</i>	Cible à 100% Plafond à 150% de la rémunération fixe
<b>Actions de performance</b>	13 000 actions
<b>Avantages en nature</b>	Voiture de fonction Assurance décès individuelle Assurance chômage

## Engagements long terme

- > Indemnité de départ
- > Engagement de retraite
- > Régime de prévoyance et frais de santé
- > Assurance vie individuelle
- > Indemnité de non-concurrence

# Politique de rémunération 2025 des administrateurs

## Augmentation de l’enveloppe annuelle globale

### PRINCIPES

- > Les conditions de rémunération des administrateurs sont arrêtées par le Conseil, sur proposition du Comité Gouvernance et Rémunérations
- > L’enveloppe globale autorisée par l’Assemblée Générale s’élevait à 820 K€ en 2024
- > Sur recommandations du Comité Gouvernance et Rémunérations, le Conseil d’administration propose d’augmenter l’enveloppe globale à 1 100K€

### STRUCTURE

La répartition de l’enveloppe se répartirait comme suit :

Fonction	Part fixe (40%)	Part variable (60%)	Total (assiduité 100%)
Administrateur	16 K€	24 K€	40 K€
Membre de Comité (en supplément)	8 K€	12 K€	20 K€
Président de Comité (en supplément)	16 K€	24 K€	40 K€



# Ordre du jour

## Résolutions ordinaires

### Résolutions « classiques »

- Approbation des comptes (1&2)
- Fixation du dividende (3)
- Rachat d'actions (13)

### Gouvernance (4 et 5)

- Renouvellement de Mme Brigitte Forestier
- Nomination de M. Eric Rondolat

### Rémunérations (6 à 12)

- 3 résolutions relatives aux rémunérations des mandataires sociaux (ex post)
- 3 résolutions relatives au vote de la politique de rémunérations (ex ante)
- Fixation de la rémunération annuelle globale des administrateurs

## Résolutions extraordinaires

### Actions de performance

- Renouvellement de l'autorisation relative à l'attribution gratuite d'actions (14)

### Modification statutaires (15 et 16)

- Modification relative à la durée des mandats
- Modification pour introduire la consultation écrite

### Formalités légales (17)

# Modifications statutaires proposées

## Modification de l'article 17 des statuts concernant la durée du mandat des administrateurs

Actuellement fixée à 4 ans, la durée du mandat des administrateurs pourra être de 1, 2 ou 3 ans afin de favoriser un renouvellement progressif du Conseil.

Cette disposition ne s'appliquera ni aux administrateurs représentant les salariés, ni à l'administrateur représentant les salariés actionnaires.

## Modification de l'article 20 des statuts pour introduire la consultation écrite

La loi Attractivité a simplifié les modalités de tenue des Conseils d'administration.

Il est proposé de modifier l'article 20 des statuts pour permettre au Conseil de prendre ses décisions par consultation écrite.

Ce mode de consultation sera à l'initiative du Président et tout administrateur pourra s'y opposer.



# 06

## Rapports des commissaires aux comptes





# Sommaire

- Rapport sur les comptes annuels
- Rapport sur les comptes consolidés
- Rapport spécial sur les conventions réglementées
- Rapport sur les opérations liées au capital
- Rapport sur les informations en matière de durabilité



# Rapport des commissaires aux comptes sur les comptes annuels

## Exercice clos le 31 décembre 2024

Document d'Enregistrement Universel : pages 343 à 346

### Résolution n°1

- **Certification des comptes sans réserve, ni observation**
  - Les comptes annuels sont, au regard des règles et principes comptables français, réguliers et sincères et donnent une image fidèle du résultat des opérations de l'exercice écoulé, ainsi que de la situation financière et du patrimoine de la Société à la fin de cet exercice
- **Points clés de l'audit**
  - Evaluation des titres de participation
- **Aucune observation sur le rapport de gestion, les autres documents sur la situation financière et le rapport du conseil d'administration sur le gouvernement d'entreprise**
- **Format de présentation des comptes annuels**
  - Sur la base de nos travaux, nous concluons que la présentation des comptes annuels destinés à être inclus dans le rapport financier annuel respecte, dans tous ses aspects significatifs, le format d'information électronique unique européen



# Rapport des commissaires aux comptes sur les comptes consolidés

## Exercice clos le 31 décembre 2024

Document d'Enregistrement Universel : pages 319 à 322

### Résolution n°2

- **Certification des comptes sans réserve, ni observation**
  - Les comptes consolidés sont, au regard du référentiel IFRS tel qu'adopté dans l'Union européenne, réguliers et sincères et donnent une image fidèle du résultat des opérations de l'exercice écoulé, ainsi que de la situation financière et du patrimoine, à la fin de l'exercice, de l'ensemble constitué par les personnes et entités comprises dans la consolidation
- **Points clés de l'audit**
  - Evaluation de la valeur recouvrable des goodwill et des marques commerciales à durée de vie indéfinie
  - Evaluation et comptabilisation des provisions pour ristournes différées
- **Aucune observation sur le rapport de gestion du Groupe**
- **Format de présentation des comptes consolidés (y compris le balisage de ces comptes)**
  - Sur la base de nos travaux, nous concluons que la présentation des comptes consolidés destinés à être inclus dans le rapport financier annuel respecte, dans tous ses aspects significatifs, le format d'information électronique unique européen



# Rapport des commissaires aux comptes sur les conventions réglementées

## Exercice clos le 31 décembre 2024

Document d'Enregistrement Universel : page 371

- **Conventions soumises à l'approbation de l'Assemblée Générale**
  - Absence de convention autorisée et conclue au cours de l'exercice écoulé
- **Conventions déjà approuvées par l'Assemblée Générale**
  - Absence de convention approuvées au cours d'exercices antérieurs dont l'exécution s'est poursuivie au cours de l'exercice écoulé



# Rapport des commissaires aux comptes sur les opérations de capital

## Délégation ou autorisations à donner au Conseil d'administration

### Résolution n°14

- **Objet du rapport**

- 14<sup>ème</sup> résolution: autorisation à donner au Conseil d'administration en vue de l'attribution d'actions gratuites sous conditions de performance :
  - Autorisation d'attribution d'actions gratuites existantes au profit des membres du personnel salarié de votre société, ou de certaines catégories d'entre eux et/ou au profit des dirigeants visés à l'article L. 225-197-1 II du code de commerce, ainsi qu'aux membres du personnel salarié et aux dirigeants des sociétés ou des groupements d'intérêt économique liés à votre société dans les conditions prévues à l'article L. 225-197-2 du code de Commerce
  - Toutes les actions gratuites attribuées seront soumises à des conditions de performance liées à l'atteinte (i) d'objectifs de croissance du chiffre d'affaires et du résultat opérationnel d'activité et (ii) d'objectifs en matière de Responsabilité Sociale et Environnementale, tels que fixés par le Conseil d'administration chaque année pour chacun des trois exercices de la période d'acquisition.

- **Vérifications spécifiques**

- 14<sup>ème</sup> résolution : pas d'observation sur les informations données dans le rapport du Conseil d'administration



# Rapport des commissaires aux comptes sur la certification des informations en matière de durabilité et de contrôle des exigences de publication des informations prévues à l'article 8 du règlement (UE) 2020/852 de la société SEB S.A.

Document d'Enregistrement Universel : pages 231 à 234

## Expression d'une assurance limitée, portant sur

### 1. La conformité aux ESRS du processus mis en œuvre par la société SEB S.A. pour déterminer les informations publiées

- Conclusion des vérifications opérées
  - Sur la base des vérifications que nous avons opérées, nous n'avons pas relevé d'erreurs, omissions ou incohérences importantes concernant la conformité du processus mis en œuvre par la société SEB S.A. avec les ESRS.
- Absence d'observation portée à votre attention
- Les éléments qui ont fait l'objet d'une attention particulière de notre part concernant la conformité aux ESRS du processus mis en œuvre pour déterminer les informations publiées sont :
  - L'identification des parties prenantes
  - L'identification des impacts, risques et opportunités (IRO),
  - L'évaluation de la matérialité d'impact et de la matérialité financière



# Rapport des commissaires aux comptes sur la certification des informations en matière de durabilité et de contrôle des exigences de publication des informations prévues à l'article 8 du règlement (UE) 2020/852 de la société SEB S.A.

Document d'Enregistrement Universel : pages 231 à 234

## 2. La conformité des informations en matière de durabilité incluses dans l'Etat de durabilité avec les exigences de l'article L. 233-28-4 du code de commerce, y compris avec les ESRS

- Conclusion des vérifications opérées
  - Sur la base des vérifications que nous avons opérées, nous n'avons pas relevé d'erreurs, omissions, incohérences importantes concernant la conformité des informations en matière de durabilité incluses dans l'Etat de durabilité, avec les exigences de l'article L. 233-28-4 du code de commerce, y compris avec les ESRS
- Observations : nous attirons votre attention sur
  - Les informations figurant au paragraphe « Première application des ESRS » de la section 4.1.1 « Base de préparation » de l'état de durabilité. Cette note précise les limitations et incertitudes inhérentes à la première année d'application de l'article L. 233-28-4 du code de commerce, notamment en ce qui concerne certains points de données requis par les ESRS qui ne sont pas publiés dans l'Etat de durabilité, publiés sur un périmètre partiel ou estimés ;
  - les informations présentées au paragraphe « [E1-6] Emissions brutes de GES des scopes 1, 2 et 3 et émissions totales de GES » de la section 4.2.1.3.5 « Indicateurs liés à l'atténuation du changement climatique », ainsi que dans la section 4.2.6.2.2 « [E1-6] Émissions brutes de GES des scopes 1,2,3 et émissions totales de GES », qui expliquent les raisons pour lesquelles le Groupe SEB retient une durée d'utilisation théorique moyenne d'un an pour l'ensemble des produits vendus pour le calcul de l'empreinte carbone liée à l'utilisation de ses produits dans le scope 3.11
- Les éléments qui ont fait l'objet d'une attention particulière portent sur les informations fournies en application des normes environnementales ESRS E1 à E5



# Rapport des commissaires aux comptes sur la certification des informations en matière de durabilité et de contrôle des exigences de publication des informations prévues à l'article 8 du règlement (UE) 2020/852 de la société SEB S.A.

Document d'Enregistrement Universel : pages 231 à 234

## 3. Respect des exigences de publication des informations prévues à l'article 8 du règlement (UE) 2020/852

- Conclusion des vérifications opérées
  - Sur la base des vérifications que nous avons opérées, nous n'avons pas relevé d'erreurs, omissions, incohérences importantes concernant le respect des exigences de l'article 8 du règlement (UE) 2020/852.
- Absence d'observation portée à votre attention
- Les éléments qui ont fait l'objet d'une attention particulière portent sur le caractère éligible des activités



# 06

## Questions / Réponses





07

## Vote des résolutions





# Résolutions ordinaires





# A titre ordinaire

## 1<sup>ÈRE</sup> RÉOLUTION

**Approbation des comptes sociaux de l'exercice clos le 31 décembre 2024 faisant ressortir un résultat net comptable de - 10 691 049 euros**

# A titre ordinaire

## 2<sup>ÈME</sup> RÉOLUTION

**Approbation des comptes consolidés de l'exercice clos le 31 décembre 2024 faisant ressortir un bénéfice net comptable de 232 019 291 euros**



# A titre ordinaire

## 3<sup>ÈME</sup> RÉSOLUTION

**Affectation du résultat de l'exercice clos le 31 décembre 2024 et proposition de fixation du dividende ordinaire à 2,80 euros par action**

# A titre ordinaire

## 4<sup>ÈME</sup> RÉSOLUTION

**Renouvellement du mandat d'administrateur de Madame Brigitte Forestier pour 4 ans**



# A titre ordinaire

## 5<sup>ÈME</sup> RÉOLUTION

**Nomination de Monsieur Éric Rondolat en qualité d'administrateur pour 4 ans**

# A titre ordinaire

## 6<sup>ÈME</sup> RÉOLUTION

**Approbation des informations sur les rémunérations de l'ensemble des mandataires sociaux visées à l'article L. 22-10-9 I du Code de commerce**



# A titre ordinaire

## 7<sup>ÈME</sup> RÉOLUTION

**Approbation des éléments fixes, variables et exceptionnels composant la rémunération totale et les avantages de toute nature, versés au cours ou attribués au titre de l'exercice 2024 à M. Thierry de La Tour d'Artaise**

# A titre ordinaire

## 8<sup>ÈME</sup> RÉOLUTION

**Approbation des éléments fixes, variables et exceptionnels composant la rémunération totale et les avantages de toute nature, versés au cours ou attribués au titre de l'exercice 2024 à M. Stanislas de Gramont**



# A titre ordinaire

## 9<sup>ÈME</sup> RÉSOLUTION

**Approbation de la politique de rémunération du Président du Conseil d'administration pour l'exercice 2025**

# A titre ordinaire

## 10<sup>ÈME</sup> RÉOLUTION

**Approbation de la politique de rémunération du Directeur Général pour l'exercice 2025**



# A titre ordinaire

## 11<sup>ÈME</sup> RÉOLUTION

**Approbation de la politique de rémunération des administrateurs pour l'exercice 2025**

# A titre ordinaire

## 12<sup>ÈME</sup> RÉOLUTION

**Fixation du montant global de la rémunération annuelle des administrateurs**



# A titre ordinaire

## 13<sup>ÈME</sup> RÉOLUTION

**Autorisation à donner au Conseil d'administration en vue de l'achat par la société de ses propres actions**

# Résolutions extraordinaires





# A titre extraordinaire

## 14<sup>ÈME</sup> RÉSOLUTION

**Autorisation à donner au Conseil d'administration en vue de l'attribution d'actions gratuites sous conditions de performance**

# A titre extraordinaire

## 15<sup>ÈME</sup> RÉSOLUTION

**Modification de l'article 17 des statuts concernant la durée du mandat des administrateurs**



# A titre extraordinaire

## 16<sup>ÈME</sup> RÉOLUTION

**Modification de l'article 20 des statuts pour introduire la consultation écrite**

# A titre extraordinaire

## 17<sup>ÈME</sup> RÉSOLUTION

**Pouvoirs pour formalités**





# Merci de votre attention



# Agenda

## Événements - 2025

**23 juillet** | après bourse

Ventes et résultats 1<sup>er</sup> semestre 2025

**23 octobre** | après bourse

Ventes et informations financières des 9 mois 2025



# Contacts

## Relations Analystes / Investisseurs

Groupe SEB  
Direction des Relations Investisseurs  
et de la Communication Financière

Raphaël Hoffstetter  
Guillaume Baron

[rhoffstetter@groupeseb.com](mailto:rhoffstetter@groupeseb.com)  
[gbaron@groupeseb.com](mailto:gbaron@groupeseb.com)

Tel : +33 (0) 4 72 18 16 04  
[comfin@groupeseb.com](mailto:comfin@groupeseb.com)

[www.groupeseb.com](http://www.groupeseb.com)

## Presse

Groupe SEB  
Direction de la  
Communication Corporate

Cathy Pianon  
Florence Candianides  
Marie Leroy

[presse@groupeseb.com](mailto:presse@groupeseb.com)

Tél. : +33 (0) 6 79 53 21 03  
Tél. : +33 (0) 6 88 20 98 60  
Tél. : +33 (0) 6 76 98 87 53

Image Sept

Caroline Simon  
Claire Doligez  
Isabelle Dunoyer de Segonzac

[caroline.simon@image7.fr](mailto:caroline.simon@image7.fr)  
[cdoligez@image7.fr](mailto:cdoligez@image7.fr)  
[isegonzac@image7.fr](mailto:isegonzac@image7.fr)

Tel: +33 (0) 1 53 70 74 48



## AVERTISSEMENT

Ce document peut contenir des déclarations de nature prévisionnelle concernant l'activité, les résultats et la situation financière du Groupe SEB. Ces anticipations s'appuient sur des hypothèses qui semblent raisonnables à ce stade mais sont dépendantes de facteurs exogènes tels que l'évolution des cours des matières premières, des parités monétaires, de la conjoncture économique et de la demande dans les grands marchés du Groupe ou l'effet des lancements de nouveaux produits par la concurrence.

Du fait de ces incertitudes, le Groupe SEB ne peut être tenu responsable pour d'éventuels écarts par rapport à ses anticipations actuelles qui seraient liés à la survenance d'événements nouveaux ou d'évolutions non prévisibles.

Les facteurs pouvant influencer de façon significative les résultats économiques et financiers du Groupe SEB sont présentés dans le Rapport Financier Annuel et Document d'Enregistrement Universel déposé chaque année à l'AMF. Le bilan et le compte de résultat inclus dans ce document sont extraits des états financiers consolidés au 31 décembre 2024 arrêtés par le Conseil d'administration de SEB SA en date du 26 février 2025. Ces comptes consolidés ont été audités et certifiés par des commissaires aux comptes.

Ce document peut contenir des données chiffrées arrondies individuellement. Les calculs arithmétiques basés sur des données chiffrées arrondies, en numérique ou pourcentage, pourraient présenter des différences avec les sous-totaux.