

23 Avril 2021 – 17h00

**\*\*\* Journée mondiale de la propriété intellectuelle \*\*\***

**Avec un portefeuille mondial de plus de 40 000 titres,  
le Groupe SEB fait de la propriété industrielle une priorité**

1

A l'occasion de la journée mondiale de la propriété intellectuelle, le Groupe SEB rappelle le rôle essentiel de la propriété industrielle pour encourager et valoriser l'innovation et la créativité et pour permettre aux acteurs innovants de devenir plus forts et plus compétitifs. Avec près de **250 millions de produits fabriqués par an**, protéger l'innovation est une priorité du Groupe.

**Protéger les innovations pour les valoriser**

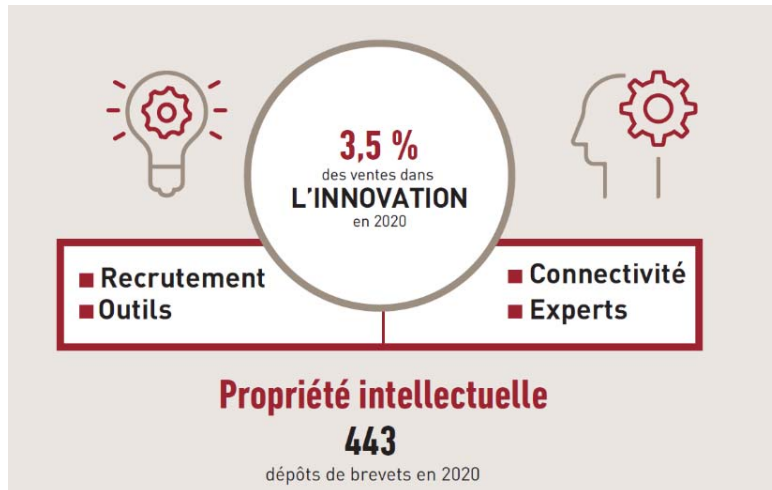
La mission du Département Propriété Industrielle Brevet et de la Direction juridique Propriété Intellectuelle du Groupe SEB est d'accompagner les équipes R&D, développement et marketing tout au long du processus de création des produits en détectant les inventions à protéger. Les produits sont couverts par des brevets pour les inventions techniques ; et par des dessins et modèles pour protéger la forme esthétique des produits. **En 2020 le Groupe SEB a déposé dans le monde 443 brevets, 312 modèles et 166 marques.**

La Propriété Industrielle joue également un rôle crucial dans la défense des intérêts du Groupe en **luttant contre les copies et les contrefaçons** de marques, de brevets ou de modèles. Cette démarche passe par une veille active, notamment dans les zones réputées à risque ainsi que sur internet (brand protection), et par une analyse technique et juridique des appareils concurrents au regard de nos droits de propriété intellectuelle brevets. En cas d'atteinte ou de manquement avéré, la PI fait valoir les droits du Groupe et met en œuvre les actions anti-contrefaçon de brevets sur nos marchés-clés sous la forme de transaction, saisie, arrêt de production ou encore destruction de moules et de produits.

Le Groupe SEB et son cabinet d'avocats chinois WanHuida ont récemment reçu l'**UNIFAB Award 2021** dans la catégorie « **Plus belle décision de justice** » à l'occasion de la **25<sup>ème</sup> édition du Forum européen de la propriété intellectuelle**. Cette distinction vient récompenser plusieurs années de procédure judiciaire en Chine pour protéger l'une des **innovations les plus disruptives** du Groupe SEB, mondialement connue, la friteuse Actifyry qui permet de cuire des frites avec 1 seule cuillère d'huile.

## La veille brevet, primordiale pour accélérer l'innovation au sein du Groupe SEB

Les Brevets ont essentiellement deux rôles : un rôle juridique, en tant que droit de propriété intellectuelle, ils permettent au titulaire de **verrouiller et de valoriser l'usage de son invention**, et un rôle de catalyseur de créativité et d'innovation par l'information technologique qu'ils contiennent. Notre stratégie de veille brevets depuis plusieurs dizaines d'années consiste au sein du Groupe à alimenter la connaissance scientifique et concurrentielle des équipes innovation, en utilisant un matériau brevet **riche de 90 millions de publications** et reconnu comme comprenant 90% des connaissances scientifiques. La communauté Innovation rassemble plus de **1500 collaborateurs en R&D, Marketing et Design**. Au-delà des produits, le Groupe s'attache à enrichir l'expérience du consommateur en développant des services et solutions en réponse aux grandes tendances sociétales et de consommation.



En 2020, **3,5% du chiffre d'affaires ont été investis dans l'Innovation.**

### Groupe SEB : passion pour l'innovation

Depuis sa création, en 1857, l'innovation est au cœur de la stratégie du Groupe SEB et de ses valeurs. L'histoire du Groupe est jalonnée d'innovations englobant aussi bien des concepts de rupture, de nouvelles fonctionnalités que des trouvailles astucieuses. De la Super Cocotte (1953), aux robots Cookeo et Cuisine Companion ; en passant par la friteuse (presque sans huile) Actifry (2006), la poêle antiadhésive (1956) ou la semelle de fer à repasser auto nettoyante (2008), cette dynamique d'innovation est en lien avec la mission du Groupe : faciliter et embellir la vie quotidienne des consommateurs du monde entier.

Les innovations sont soutenues par un portefeuille de marques à forte notoriété internationale (comme Tefal, Moulinex, WMF, Rowenta) ou régionale (comme Seb ou Calor). Le Groupe dispose d'un portefeuille de **31 marques majeures à protéger** ainsi que des dénominations de produits telles que Actifry, Companion, IXEO etc. qui sont devenues des références dans leur catégorie de produits. Au total, le Groupe SEB a environ **20 000 brevets et plus de 20 000 marques et modèles dans le monde.**

**Géraldine Guéry-Jacques, Directrice Propriété Industrielle Brevets déclare :** « *Consacrer une Journée Mondiale à la Propriété Intellectuelle permet de mettre en lumière le rôle primordial que jouent les brevets dans les stratégies d'innovation. Les stratégies brevets apportent de multiples bénéfices. Elles représentent une source de créativité pour les inventeurs, une source de veille, une source de négociation à l'égard des concurrents ou partenaires, et surtout, une source juridique visant à préserver l'avantage concurrentiel par le biais de l'engagement d'actions anti-contrefaçon. Déposer un brevet est toujours un pari, car on ne sait pas si l'invention sera industrialisée et si elle remportera un succès commercial. Protéger nos innovations, c'est aussi valoriser l'engagement de nos équipes dans leurs projets de développement de nouveaux produits et services* ».

## Prochains événements - 2021

**20 mai** | 15h00

Assemblée Générale

**23 juillet** | avant bourse

Ventes et Résultats S1 2021

**26 octobre** | après bourse

Ventes et informations financières 9 mois 2021

### Investisseurs / Analystes

**Groupe SEB**  
Direction Communication Financière et IR

Isabelle Posth  
Raphaël Hoffstetter

[comfin@groupeseb.com](mailto:comfin@groupeseb.com)

Tél. +33 (0) 4 72 18 16 04

### Presse

**Groupe SEB**  
Direction de la Communication Corporate

Cathy Pianon  
Anissa Djaadi

[com@groupeseb.com](mailto:com@groupeseb.com)

Tél. + 33 (0) 6 33 13 02 00

Tél. + 33 (0) 6 88 20 90 88

**Image Sept**  
Caroline Simon  
Claire Doligez  
Isabelle Dunoyer de Segonzac

[caroline.simon@image7.fr](mailto:caroline.simon@image7.fr)

[cdoligez@image7.fr](mailto:cdoligez@image7.fr)

[isegonzac@image7.fr](mailto:isegonzac@image7.fr)

Tél. : +33 (0) 1 53 70 74 70

3

Et retrouvez-nous aussi sur [www.groupeseb.com](http://www.groupeseb.com)



Référence mondiale du Petit Equipement Domestique, le Groupe SEB déploie son activité en s'appuyant sur un portefeuille de 31 marques emblématiques (Tefal, Seb, Rowenta, Moulinex, Krups, Lagostina, All-Clad, WMF, Emsa, Supor...), commercialisées à travers une distribution multi format. Vendant plus de 360 millions de produits par an, il met en œuvre une stratégie de long terme fondée sur l'innovation, le développement international, la compétitivité et le service au client. Présent dans 150 pays, le Groupe SEB a réalisé un chiffre d'affaires de 6,9 milliards d'euros en 2020 et emploie plus de 33 000 collaborateurs.

**SEB SA** ■

SEB SA - N° RCS 300 349 636 RCS LYON – capital **55 337 770** € TVA intracommunautaire : FR 12300349636