



INAUGURATION DE LA NOUVELLE CHAUFFERIE BIOMASSE : LE SITE DE PONT-ÈVEQUE DÉCARBONE SON OUTIL INDUSTRIEL POUR SES 60 ANS

Thierry de La Tour d'Artaise, Président du Groupe SEB, et Stanislas de Gramont, Directeur Général du Groupe SEB, en présence d'élus et de partenaires locaux, ont inauguré la nouvelle chaufferie biomasse du site industriel Calor de Pont-Évêque (38) ce vendredi 11 octobre 2024.

Seul site industriel en Europe à fabriquer des fers à repasser, centrales vapeur et défroisseurs, le site Calor de Pont-Évêque célèbre cette année ses 60 ans et continue de faire rayonner son savoir-faire industriel partout dans le monde.

Nouvelle chaufferie biomasse pour réduire de 45 % l'empreinte carbone du site

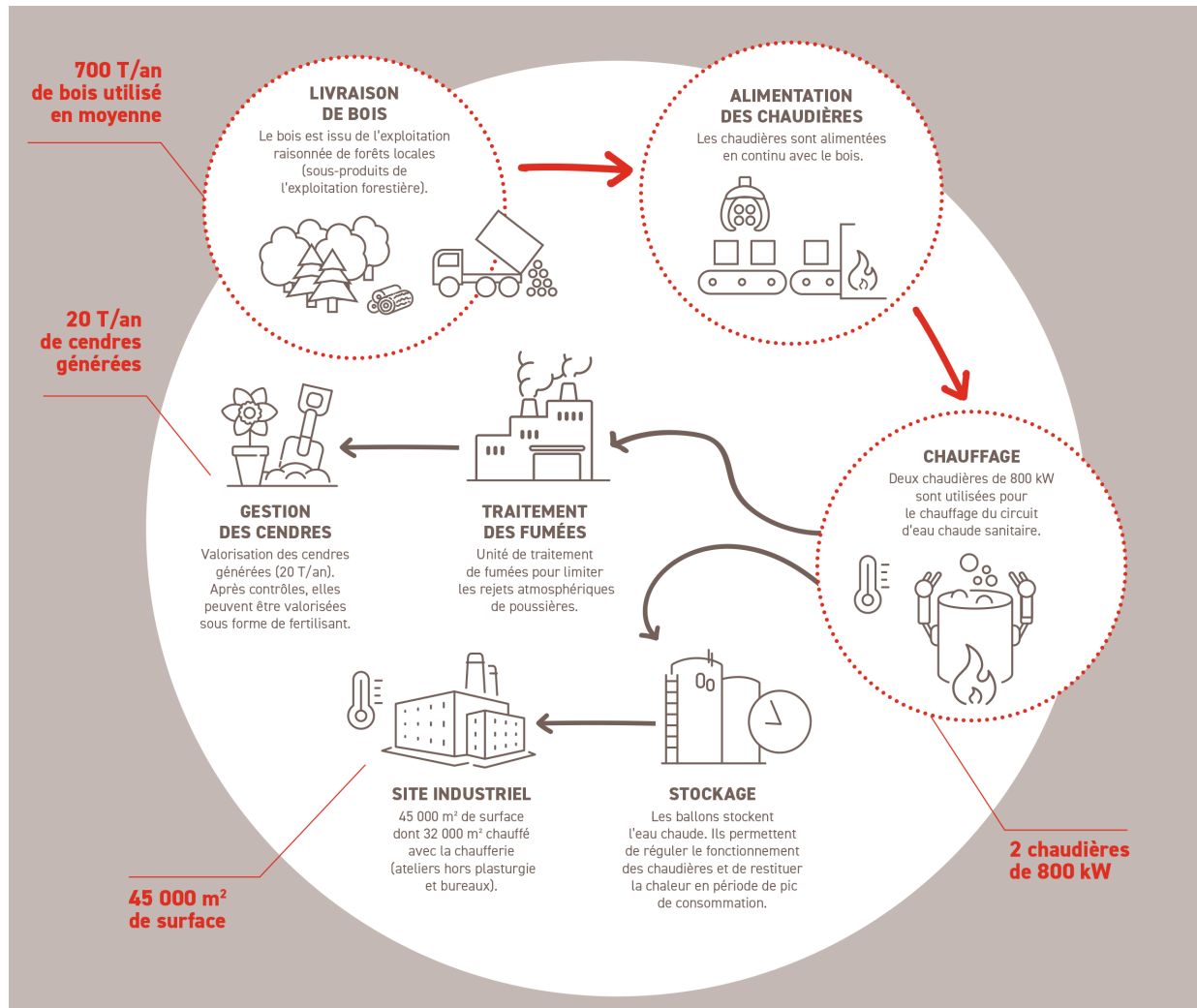
Les deux chaudières précédentes fonctionnant au gaz naturel, d'une puissance de 800 kW chacune, ont été remplacées par **deux nouvelles chaudières biomasse** de puissance équivalente. Cette transition marque une étape significative dans les efforts du Groupe SEB pour réduire son empreinte carbone, **le chauffage représentant environ 80 % de la consommation de gaz du site.**

Cette installation a bénéficié d'une subvention dans le cadre du Contrat Chaleur renouvelable du Département de l'Isère, financé par l'ADEME via le Fonds Chaleur.

La mise en place de la chaufferie biomasse, l'une des technologies de rupture identifiées dans le cadre de France 2030, permettra une **réduction estimée des émissions de Gaz à effet de serre (CO₂) d'environ 45 % dès 2025, soit une diminution d'environ 500 tonnes de CO₂/an.** Cette initiative soutient l'objectif global du Groupe SEB de réduire l'ensemble des émissions de CO₂ de 60 % d'ici à 2030.

Durablement ancré en France et engagé auprès des acteurs économiques locaux, le Groupe SEB s'est engagé dans un approvisionnement de bois issu de l'exploitation raisonnée de forêts locales (sous-produits de l'exploitation forestière). Cela représentera 700 T/an de bois utilisé en moyenne.

Stanislas de Gramont, Directeur Général du Groupe SEB, commente : « Depuis 60 ans, le site industriel de Pont-Évêque a su faire preuve d'agilité, d'innovation et d'excellence pour répondre aux exigences des consommateurs en proposant des produits révolutionnaires. Les différents réaménagements et extensions ont permis de disposer aujourd'hui d'un outil industriel en pointe et de repousser les limites technologiques. Aujourd'hui, le Groupe SEB renouvelle son engagement en transformant le site en un modèle de performance énergétique grâce à l'installation de cette nouvelle chaufferie biomasse ».



Pont-Évêque, 60 ans d'innovation au service du confort

Situé en Isère à 35 km au sud de Lyon, Pont-Évêque est le **centre d'expertise du soin du linge, de la maison et de la personne du Groupe SEB**. C'est aujourd'hui la seule usine en Europe à fabriquer des fers à repasser, des centrales vapeurs et des défroisseurs. Pour répondre aux nouvelles exigences du marché, le site poursuit une **politique d'innovation soutenue pour diversifier son offre** avec des solutions qui facilitent toujours plus le quotidien des consommateurs.

À la pointe de la technologie, le site emploie **près de 700 salariés** et est fortement automatisé avec environ 200 robots et cobots. Tourné vers l'international, **l'usine de Pont-Évêque exporte 75 % de sa production dans 68 pays** avec comme principaux marchés la France, l'Italie, l'Espagne, la Turquie, le Moyen-Orient, les États-Unis ou encore le Japon.

Thierry de La Tour d'Artaise, Président du Groupe SEB et précédemment Directeur Général de Calor SA puis Président-Directeur Général de Calor SA (entre 1994 et 1999), déclare : « Je ressens une émotion toute particulière en célébrant cet anniversaire aujourd'hui, ce lieu ne représentant pas seulement un site de production industriel d'excellence, mais aussi le point de départ de mon propre parcours professionnel dans le Groupe SEB. Je suis particulièrement fier de voir comment nous avons su faire rimer industrie et écologie, notamment avec cette installation, qui témoigne de notre engagement environnemental fort et de notre volonté de réduire notre empreinte carbone, tout en maintenant un haut niveau de production. »

Le site de Pont-Évêque en dates :

- **1964** : ouverture du site.
- **1972** : la marque Calor et le site de Pont-Évêque rejoignent SEB, qui deviendra Groupe SEB un an plus tard. Le site devient, au fil du temps, le centre d'expertise du soin du linge, de la maison et de la personne du Groupe SEB.
- **2012** : extension de la surface de production de 1 500 m² avec une quatrième ligne de production de générateurs vapeur.
- **2020** : transfert de l'activité de plasturgie du site de Saint-Jean-de-Bourney, et de l'ensemble des salariés, vers le site d'assemblage de Pont-Évêque. Extension du site de Pont-Évêque par la construction d'un atelier de presses à injecter, d'une surface de 7 300 m², et de deux bâtiments de stockage.
- **2022** : rapatriement des activités du site d'Erbach (ALL) et redéploiement de l'activité repassage.
- **2024** : nouvelle chaufferie biomasse pour réduire l'empreinte carbone du site.

3

Prochains événements – 2024

24 octobre | après bourse

Ventes et informations financières 9 mois 2023

12 décembre |

Journée investisseurs ESG

Investisseurs / Analystes

Groupe SEB
Direction Communication Financière et IR

Raphaël Hoffstetter
Guillaume Baron

comfin@groupeseb.com

Tél. +33 (0) 4 72 18 16 04

Presse

Groupe SEB
Direction de la Communication Corporate

Cathy Pianon
Marie Leroy

presse@groupeseb.com

Tél. + 33 (0) 6 33 13 02 00
Tél. + 33 (0) 6 76 98 87 53

Image Sept
Caroline Simon
Claire Doligez
Isabelle Dunoyer de Segonzac

seb@image7.fr

Tél. : +33 (0) 1 53 70 74 70

www.groupeseb.com



Et retrouvez-nous aussi sur www.groupeseb.com

Référence mondiale du Petit équipement domestique et du Café professionnel, le Groupe SEB déploie son activité en s'appuyant sur un portefeuille de 40 marques emblématiques (Tefal, Seb, Rowenta, Moulinex, Krups, Lagostina, All-Clad, WMF, Emsa, Supor...), commercialisées à travers une distribution multi format. Vendant plus de 350 millions de produits par an, il met en œuvre une stratégie de long terme fondée sur l'innovation, le développement international, la compétitivité et le service au client. Présent dans 150 pays, le Groupe SEB a réalisé un chiffre d'affaires de 8 milliards d'euros en 2023 et emploie plus de 30 000 collaborateurs.

SEB SA

SEB SA - N° RCS 300 349 636 RCS LYON – capital 55 337 770 € TVA intracommunautaire : FR 12300349636

AIR'T | ALL-CLAD | AMBASSADE DE BOURGOGNE | ARNO | ASIAVINA | CALOR | CHARVET | CLOCK | CURTIS | DASH | EMSA | FORGE ADOUR | HEPP | IMUSA | KAISER | KRAMPOUZ | KRUPS | LACANCHE | LAGOSTINA | LA SAN MARCO | MAHARAJA WHITELINE | MIRRO | MOULINEX | OBH NORDICA | OPEN'COOK | PACOJET | PANEX | ROCHEDO | ROWENTA | SAMURAI | SCHAERER | SEB | SILIT | SUPOR | T-FAL | TEFAL | UMCO | WEAREVER | WMF | ZUMMO