

O essencial

2019



# Mensagem do **Presidente**



## **2018: PERFORMANCES SÓLIDAS**

Em um ambiente geral mais complicado do que previsto, o Grupo SEB teve boas performances em 2018, com um crescimento orgânico de cerca de 8%, um Resultado Operacional de Atividade progredindo em 2,5% – apesar dos efeitos negativos de matérias-primas e câmbio de mais de 100 M€ – e um Resultado Líquido pela primeira vez superior a 400 M€. O prosseguimento do desendividamento traduziu-se por um índice de dívida líquida / EBITDA ajustado inferior a 2 no final de dezembro, conforme o objetivo que tínhamos fixado.

“**Em um ambiente geral mundialmente tenso, devemos agir eficazmente, sempre direcionar melhor nossas ações e utilizar todas as alavancas de crescimento rentável.**”

Nossos grandes motores de crescimento funcionaram plenamente: a China, claro, onde a Supor segue superando em um mercado dinâmico; o Japão, a Coreia, a Europa Central, a Ucrânia e a Rússia. Quanto às atividades, a dinâmica foi robusta em Manutenção de solos, Cozimento elétrico, Preparação de alimentos e Café profissional. Por fim, o e-commerce também foi um sólido contribuinte ao crescimento, e representa hoje cerca de 25% da receita de vendas do Grupo.

## **UMA ESTRATÉGIA DE LONGO PRAZO**

Nossa estratégia de crescimento rentável, baseada na força de nosso portfólio de marcas, na sólida dinâmica de produtos, na presença em todos os canais de distribuição, no mundo todo, nos dá uma grande vantagem competitiva. Ela é implementada diariamente por equipes apaixonadas, sempre prontas a enfrentar novos desafios, e faço questão, aqui, de agradecer por seu profissionalismo e engajamento.

Ela inscreve-se no longo prazo com uma abordagem respeitando os planos ambientais e sociais, amplamente reconhecida e geradora de valor para todos.

## **AQUISIÇÕES ESTRATÉGICAS**

O ano de 2018 foi marcado por aquisições estratégicas para o Grupo.

No plano internacional, assinamos com nosso parceiro histórico no Egito, a família Zahran, um acordo de agrupamento das atividades de Pequeno Eletrodoméstico e Artigos de Cozinha, permitindo assim reforçar nossa presença industrial e comercial no mercado.

Mais recentemente, a aquisição de 100% das atividades da Wilbur Curtis, 2º lugar no mercado americano do café filtro profissional, confirma, após a aquisição da WMF, nossa ambição de alcançarmos a liderança americana do café profissional em todos os segmentos.

Além disso, o Grupo reforçou sua expertise digital adquirindo a *750g International*, editor de site e serviços culinários.

Essas aquisições, complementares às realizadas desde há vários anos, nos permitirão prosseguir com nossa dinâmica comercial, enriquecer nossa expertise e abrir novos caminhos internacionalmente.

## **PERSPECTIVAS 2019**

2019 começou com uma conjuntura ainda incerta. Mais especificamente, o Grupo antecipa efeitos de câmbio e matérias-primas, sempre desvantajosos, mas de menores dimensões que em 2018. O Grupo está bem preparado e fixa-se como objetivo para 2019 realizar um novo crescimento orgânico de suas vendas e uma progressão de seu Resultado Operacional de Atividade.

**Thierry de La Tour d'Artaise**  
Presidente Executivo

# Nossa **missão**

FAZER O DIA-A-DIA DE NOSSOS  
CONSUMIDORES  
**MAIS FÁCIL E AGRADÁVEL**  
EM TODO O MUNDO

# Nossos **valores**

Movido por valores profundos herdados de seus fundadores, colocando o Homem no centro de sua estratégia, o Grupo compromete-se a respeitar uma filosofia de empresa fundada **na modernidade, senso de responsabilidade, solidariedade e engajamento.**



EMPREENDEADORISMO



PAIXÃO PELA  
INOVAÇÃO



PROFISSIONALISMO



RESPEITO  
DAS PESSOAS



ESPÍRITO  
DE EQUIPE



## PEQUENOS UTENSÍLIOS DOMÉSTICOS

Por toda a casa, o Grupo SEB acompanha os consumidores no dia-a-dia. Na cozinha, com os **produtos elétricos culinários para o cozimento, a preparação dos alimentos e das bebidas**: fritadeira, máquina de arroz, panela de pressão elétrica, aparelhos conviviais, grill, torradeira, panelas multiuso, cafeteira filtro ou com cápsulas, máquina de expresso, chaleira, chopeira, extrator de leite de soja, liquidificador, multicooker, planetária, mixer, batedeira, etc.

Nos outros cômodos, com nossos **produtos Lavanderia, Limpeza e Beleza**: ferro e passadeira a vapor, vaporizador, aspirador de pó com ou sem saco, vassoura elétrica, robôs, vapor, ventiladores, aquecedor, purificador de ar, aparelhos para cabelo, depilação, balança, etc.

# 3 universos de produtos

## ARTIGOS CULINÁRIOS

Em alumínio, inox, cobre, ferro fundido, revestidos ou não, de vidro ou ainda de plástico, os artigos culinários do Grupo SEB respondem **a todas as expectativas dos consumidores na cozinha**



**ou portáteis**: frigideiras, panelas, panelas fundas, panelas de pressão, formas tradicionais ou flexíveis, embalagens para conservação de alimentos, canecas isotérmicas, jarro, cantil, utensílios de cutelaria, etc.



## PROFISSIONAL

Desde 2016 e a aquisição da WMF, o Grupo posicionou-se como protagonista incontornável **do Café profissional** e confirma sua determinação em prosseguir sua expansão totalmente automática, filtros ou híbridos, conectadas.



O segmento profissional é completado por uma oferta premium, rica e diversificada de **Equipamentos para Hotel**.



**MELHOR ANTECIPAR** as demandas de nossos consumidores é detectar as tendências, descodificar os usos e identificar como será o pequeno eletrodoméstico do futuro.

**MELHOR RESPONDER** às vontades e necessidades de nossos consumidores em todo o mundo é oferecer a eles produtos e serviços pertinentes, úteis e de qualidade. É também adaptar nossos canais de distribuição para construir uma relação de confiança com nossos clientes distribuidores.

**MELHOR INOVAR**, é estar na vanguarda de nosso setor, constantemente enriquecendo nossos conhecimentos científicos, tecnológicos ou sociais, repensando sempre nossos métodos de trabalho, associando-nos com nossos parceiros reconhecidos.

**MELHOR PRODUZIR**, é ganhar em competitividade e eficiência, controlando de maneira precisa nossa ferramenta industrial e toda a nossa cadeia de produção. É também inovar sempre para visar a excelência operacional respeitando nossos engagements.



**MELHOR ACOMPANHAR**, é valorizar as expertises e a diversidade de nossos colaboradores para construir uma cultura comum. É também incentivar a implicação cidadã em projetos úteis.



# Viver melhor



**MELHOR ENGAJAR-SE** é abrir as fronteiras do Grupo para seu ecossistema e acompanhar de maneira sustentável os grandes desafios de nossa sociedade. O Desenvolvimento sustentável inscreve-se na estratégia do Grupo. Capitalizando sobre os progressos realizados em termos de ética e direitos humanos, política social responsável, solidariedade, inovação sustentável e meio ambiente, o Grupo atingiu uma nova etapa em 2018, integrando aos seus negócios os desafios ligados aos seus engagements de desenvolvimento sustentável.

### O GRUPO SEB INCENTIVA O ENGAJAMENTO DOS FUNCIONÁRIOS EM PROJETOS RESPONSÁVEIS.

Acima, na Colômbia, a Imusa apoia os Tinteros, vendedores ambulantes de café.

Ao lado, conscientização à reciclagem no coração da filial egípcia.



Hong Kong – Preparação de refeições Food Angel.

Na China, a Supor apoia a educação dos menos favorecidos, em todas as províncias.



# Uma história sobre **crecimento**

O desenvolvimento do Grupo SEB tem por base uma estratégia de crescimento orgânico contínuo, levado por uma forte dinâmica de inovação de produto, uma expansão internacional, um portfólio de marcas sem igual e uma abordagem multicanal. Baseia-se também numa permanente procura por competitividade, graças a uma estrutura industrial única em seu setor.

O crescimento externo vem completar a estratégia de crescimento do Grupo, desde sua origem.



**DESDE 1857**



**MAIS DE 20**  
AQUISIÇÕES ESTRATÉGICAS



**POSIÇÕES DE PRIMEIRO**  
LUGAR EM MAIS DE 25 PAÍSES

## **A CONSOLIDAÇÃO DO GRUPO PROSSEGUIU-SE ESSE ANO COM IMPORTANTES OPERAÇÕES:**



Aquisição, no início de 2019, da **Wilbur Curtis, 2º lugar no mercado americano** do café filtro profissional.



Reforço de sua expertise digital com a aquisição da **750g International**.



Criação de uma joint-venture no Egito com nosso parceiro histórico **Zahran**.





Vendas **6.812 M€**      Resultado Operacional de Atividade **695 M€**      Resultado líquido **419 M€**

# 2018 em Números



+ de **1.300**  
lojas próprias



**247 M€**  
Investimentos inovação



**34.000**  
colaboradores



**6.200**  
assistências técnicas homologadas

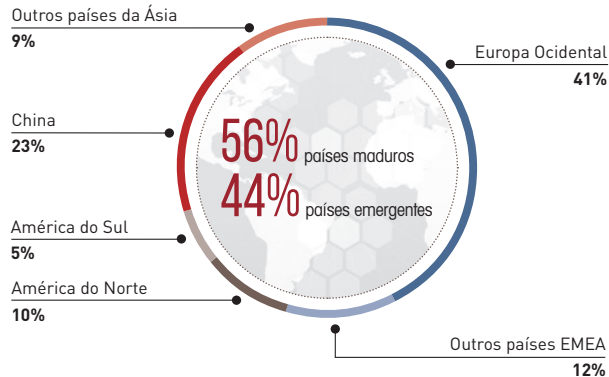


**30**  
marcas no mundo



**41**  
unidades industriais

## REPARTIÇÃO DE VENDAS POR ZONA GEOGRÁFICA



Campus SEB - 112, chemin du Moulin Carron  
69130 Écully - FRANCE - +33 (0)4 72 18 18 18

[www.groupeseb.com](http://www.groupeseb.com)



## NOSSAS MARCAS

Principais marcas

Mundiais

KRUPS

Moulinex  
Rowenta

Tefal

Regionais

ARNO

ASIA

calor  
clock

emsa

esteras

IMUSA

ORIGINAL  
MAISER

MAHARAJA  
WITTELING

MIRRO

OBH  
ROCKA

PANEX

Rochedo

samurai

SEB

SUPOR

T-fal

Wmco

WearEver

Marcas premium

All-Clad

Logastina

Silit

Wf

Marcas profissionais

Curtia

HOPE

schaerer

Wf