

# Lo esencial

# 2019



# Mensaje del **Presidente**



## **2018: UN SÓLIDO RENDIMIENTO**

En un entorno general más complicado de lo previsto, el Grupo SEB obtuvo buenos resultados en 2018 con un crecimiento orgánico de cerca del 8%, un resultado operativo en alza del 2,5% –a pesar de los efectos negativos de las materias primas y de las divisas de más de 100 M€– y un resultado neto que supera por primera vez los 400 M€. La reducción sostenida de la deuda ha dado lugar a finales de diciembre a una ratio de endeudamiento neto/EBITDA ajustado inferior a 2, conforme al objetivo que nos habíamos fijado.

“En un entorno general tenso a nivel mundial, debemos actuar eficazmente, hacer que nuestras acciones sean siempre más específicas y aprovechar todos los motores del crecimiento rentable.”

Nuestros grandes motores de crecimiento han funcionado plenamente: China, por supuesto, donde Supor continúa creciendo por encima de un mercado que sigue en expansión, Japón, Corea, Europa central, Ucrania y Rusia. En cuanto a las actividades, ha habido una sólida dinámica en Mantenimiento de suelos, Cocción eléctrica, Preparación de alimentos y Café profesional. El comercio electrónico también ha contribuido firmemente al crecimiento, y actualmente representa cerca del 25 % del volumen de negocios del Grupo.

## **UNA ESTRATEGIA A LARGO PLAZO**

Nuestra estrategia de crecimiento rentable, basada en la fortaleza de nuestra cartera de marcas, una sólida dinámica de productos y una presencia en todos los canales de distribución en todo el mundo, nos confiere una importante ventaja competitiva. Esta estrategia la ponen en práctica diariamente equipos apasionados siempre dispuestos a enfrentarse a nuevos desafíos,

y a los que quiero agradecer desde aquí su profesionalidad y su compromiso. Se trata de una estrategia a largo plazo con un planteamiento responsable en materia medioambiental y social, ampliamente reconocida y creadora de valor para todos.

## **ADQUISICIONES ESTRATÉGICAS**

El año 2018 ha estado también marcado por las adquisiciones estratégicas del Grupo.

A nivel internacional, hemos firmado con la familia Zahran, nuestro socio histórico en Egipto, un acuerdo de fusión de actividades Pequeños aparatos electrodomésticos y Artículos de cocina, permitiéndonos reforzar nuestra presencia industrial y comercial en el mercado.

Más recientemente, la adquisición del 100% de las actividades de Wilbur Curtis, nº 2 estadounidense del café de filtro profesional, confirma, tras la adquisición de WMF, nuestra ambición de liderar todos los segmentos del sector estadounidense del café profesional.

El Grupo ha reforzado también sus conocimientos en el ámbito digital con la adquisición de 750g International, editor de sitios y servicios culinarios.

Estas adquisiciones, complementarias a las realizadas desde hace varios años, nos permitirán continuar nuestra dinámica comercial, enriquecerán nuestras capacidades y nos abrirán nuevas vías a escala internacional.

## **PERSPECTIVAS PARA 2019**

El año 2019 ha comenzado en un entorno incierto. El Grupo anticipa efectos negativos de las divisas y las materias primas, aunque de menor importancia que en 2018. El Grupo está bien preparado y se fija como objetivo para 2019 obtener nuevamente un crecimiento orgánico de sus ventas y una progresión en su resultado operativo.

**Thierry de La Tour d'Artaise**  
Presidente-Director General

# Nuestra **misión**

**FACILITAR Y EMBELLECCER**  
LA VIDA COTIDIANA  
DE LOS CONSUMIDORES  
DE TODO EL MUNDO

# Nuestros **valores**

Motivado por los profundos valores legados por sus fundadores, centrandolo a la persona en el centro de su estrategia, el Grupo tiene la firme voluntad de respetar una filosofía de empresa fundada en **la modernidad, el sentido de la responsabilidad, la solidaridad y el compromiso.**



EMPRENDIMIENTO



PASIÓN POR LA  
INNOVACIÓN



PROFESIONALISMO



RESPECTO POR  
LAS PERSONAS



ESPÍRITU DE TRABAJO  
EN EQUIPO



## PEQUEÑOS ELECTRODOMÉSTICOS

El Grupo SEB acompaña a los consumidores diariamente por toda la casa. En la cocina con los productos **eléctricos** para la cocción y la preparación de alimentos y de bebidas: freidoras, cocedores de arroz, ollas a presión eléctricas, aparatos para comidas informales, grills, tostadores, robots multifunción, cafeteras de filtro o de cápsulas, cafeteras expresso, hervidores eléctricos, tiradores de cerveza, máquinas para hacer leche de soja, batidoras de vaso, robots de cocina, robots reposteros, batidoras de brazo, batidoras amasadoras... En otros espacios con nuestros productos de **cuidado de la ropa, de la casa y de la persona**: planchas y generadores de vapor, planchas quita-arrugas, aspiradoras trineo con o sin bolsa, de escoba, robots y de vapor, ventiladores, calentadores, purificadores de aire, aparatos para el cuidado del cabello, aparatos de depilación, básculas...

# 3 entornos de productos

## ARTÍCULOS DE COCINA

Los artículos de cocina del Grupo SEB, sean a base de aluminio, de acero inoxidable, de cobre, de hierro fundido, revestidos o no, de vidrio o de plástico, aportan **respuestas a todas las expectativas de los consumidores tanto**

**en la cocina como en los desplazamientos fuera de casa:**

sartenes, cacerolas, ollas, ollas a presión, moldes tradicionales o flexibles, recipientes para alimentos, vasos térmicos, jarras, cantimploras, utensilios, cuchillería...



## PROFESIONAL

Desde 2016 y la adquisición de WMF, el Grupo es un actor ineludible del **Café profesional** y confirma su determinación de continuar su expansión en este sector con máquinas automáticas, de filtro o híbridas, conectadas.



El segmento profesional se completa con una oferta rica y diversa en **Equipamiento para hostelería Premium.**





**MEJORAR LA ANTICIPACIÓN** de las demandas de nuestros consumidores para detectar las tendencias, comprender los usos e identificar lo que será el pequeño equipamiento doméstico del futuro.

**MEJORAR LA RESPUESTA** a los deseos y necesidades de nuestros consumidores de todo el mundo significa ofrecer productos y servicios pertinentes, útiles y de calidad. Significa también adaptar nuestros canales de distribución para construir una relación de confianza con nuestros clientes distribuidores.

**MEJORAR LA INNOVACIÓN** implica estar a la vanguardia de nuestro sector enriqueciendo constantemente nuestros conocimientos científicos, tecnológicos o sociales, replanteándonos continuamente nuestros métodos de trabajo y apoyándonos en socios reconocidos.

**MEJORAR LA PRODUCCIÓN** entraña ganar en competitividad y eficacia dirigiendo con precisión nuestras capacidades industriales y nuestra cadena de producción. Exige también innovar constantemente para alcanzar la excelencia operativa cumpliendo al mismo tiempo nuestros compromisos.



**MEJORAR EL ACOMPAÑAMIENTO** supone valorar la experiencia y la diversidad de nuestros empleados a fin de construir una cultura común. Significa también alentar la implicación ciudadana en proyectos significativos.



# Una vida mejor



**MEJORAR EL COMPROMISO** implica abrir las fronteras del Grupo a su entorno y participar de manera sostenible en los grandes retos de nuestra sociedad. El desarrollo sostenible es un eje central de la estrategia del Grupo. A partir de los progresos realizados en materia de ética y de los derechos del hombre, de política social responsable, de solidaridad, de innovación sostenible y de medio ambiente, el Grupo ha franqueado una nueva etapa en 2018 al integrar a sus compromisos de desarrollo sostenible los retos relacionados con las diferentes actividades profesionales.

### EL GRUPO ALIENTA EL COMPROMISO DE LOS ASALARIADOS EN PROYECTOS RESPONSABLES.

Arriba, en Colombia, la Fundación IMUSA - SAMURAI, Taller de Sueños, aporta al desarrollo social de las comunidades vulnerables a través de programas sostenibles.

Al lado, actividades de sensibilización sobre el reciclaje de papel en la filial egipcia.



Hong Kong – preparación de comidas para Food Angel.

En China, Supor apoya la educación de los más desfavorecidos en todas las provincias.



# Una historia de **crecimiento**

El desarrollo del Grupo SEB se cimienta en una estrategia de crecimiento orgánico sostenido, estimulado por una sólida dinámica de innovación de productos, una expansión internacional, una cartera de marcas inigualable y un enfoque multicanal. Se basa asimismo en una búsqueda permanente de competitividad gracias a un dispositivo industrial único en su sector.

El crecimiento externo completa la estrategia de crecimiento del Grupo desde sus orígenes.



**DESDE 1857**



**+ DE 20 ADQUISICIONES  
ESTRATÉGICAS**



**PUESTOS DE PRIMER NIVEL  
EN MÁS DE 25 PAÍSES**

## **LA CONSOLIDACIÓN DEL GRUPO HA CONTINUADO ESTE AÑO CON IMPORTANTES OPERACIONES:**



Adquisición de **Wilbur Curtis**  
a principios de 2019,  
**nº 2 estadounidense**  
del café de filtro profesional



Refuerzo de los  
conocimientos en el  
ámbito digital con la  
adquisición de  
**750g International**



Creación de una empresa  
en participación en Egipto  
con nuestro socio histórico  
**Zahran**





Ventas **6.812 M€**      Resultado operativo **695 M€**      Rendimiento neto **419 M€**

# 2018 en Cifras



+ de **1.300**  
tiendas de cadenas propias



**247 M€**  
Invertidos en innovación



**34.000**  
empleados



**6.200**  
centros de servicio técnico autorizados

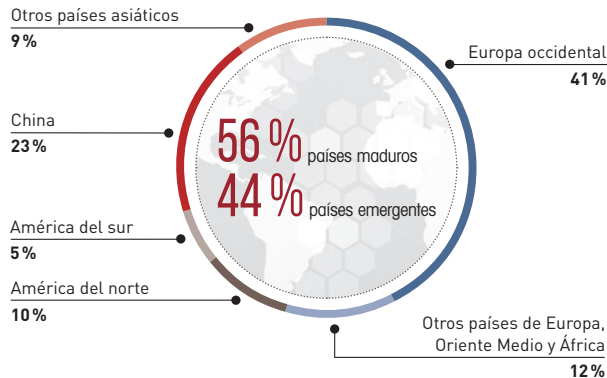


**30**  
marcas en el mundo



**41**  
instalaciones industriales

## DISTRIBUCIÓN DE VENTAS POR ZONA GEOGRÁFICA



Campus SEB - 112, chemin du Moulin Carron  
69130 Écully - FRANCE - 33 (0)4 72 18 18 18

[www.groupeseb.com](http://www.groupeseb.com)



## NUESTRAS MARCAS

Marcas para todos los públicos

### Mundiales

KRUPS  
Moulinex  
Rowenta  
Tefal

### Regionales

ARNO  
ASIA  
calor  
clock  
emsa  
esteras  
IMUSA  
ORIGINAL MAISER  
MAHARAJA  
MIRRO  
OBH  
PANEX  
Rochedo  
samurai  
SEB  
SUPOR  
T-fal  
wmc  
WearEver

### Marcas Premium

All-Clad  
Lagostina  
Silit

Wf

### Marcas profesionales

Curtia  
HOPPE  
schaerer  
Wf